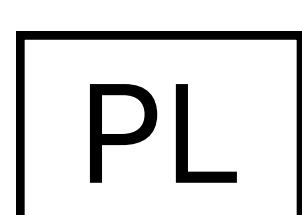


E-book oświetlenie

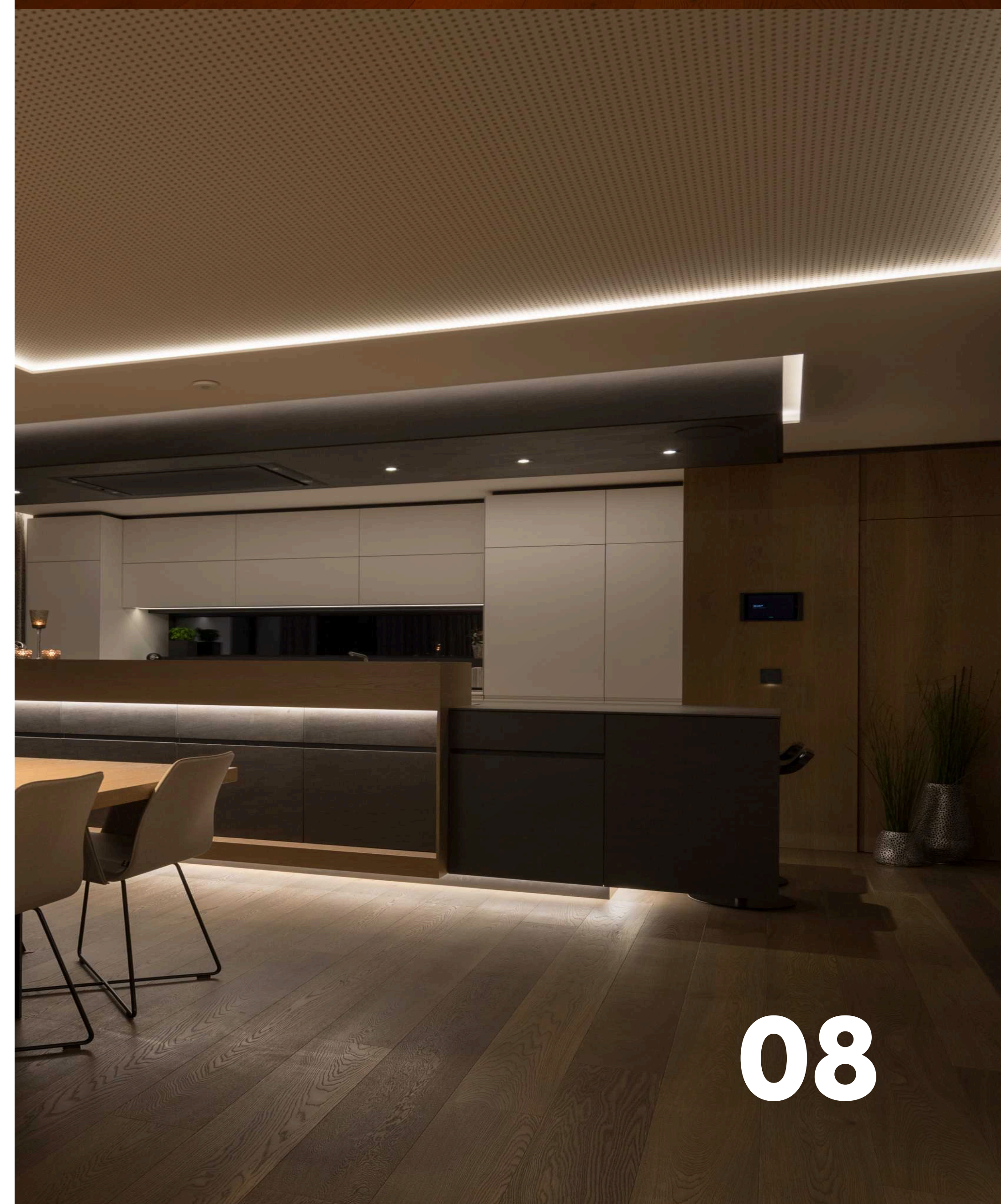
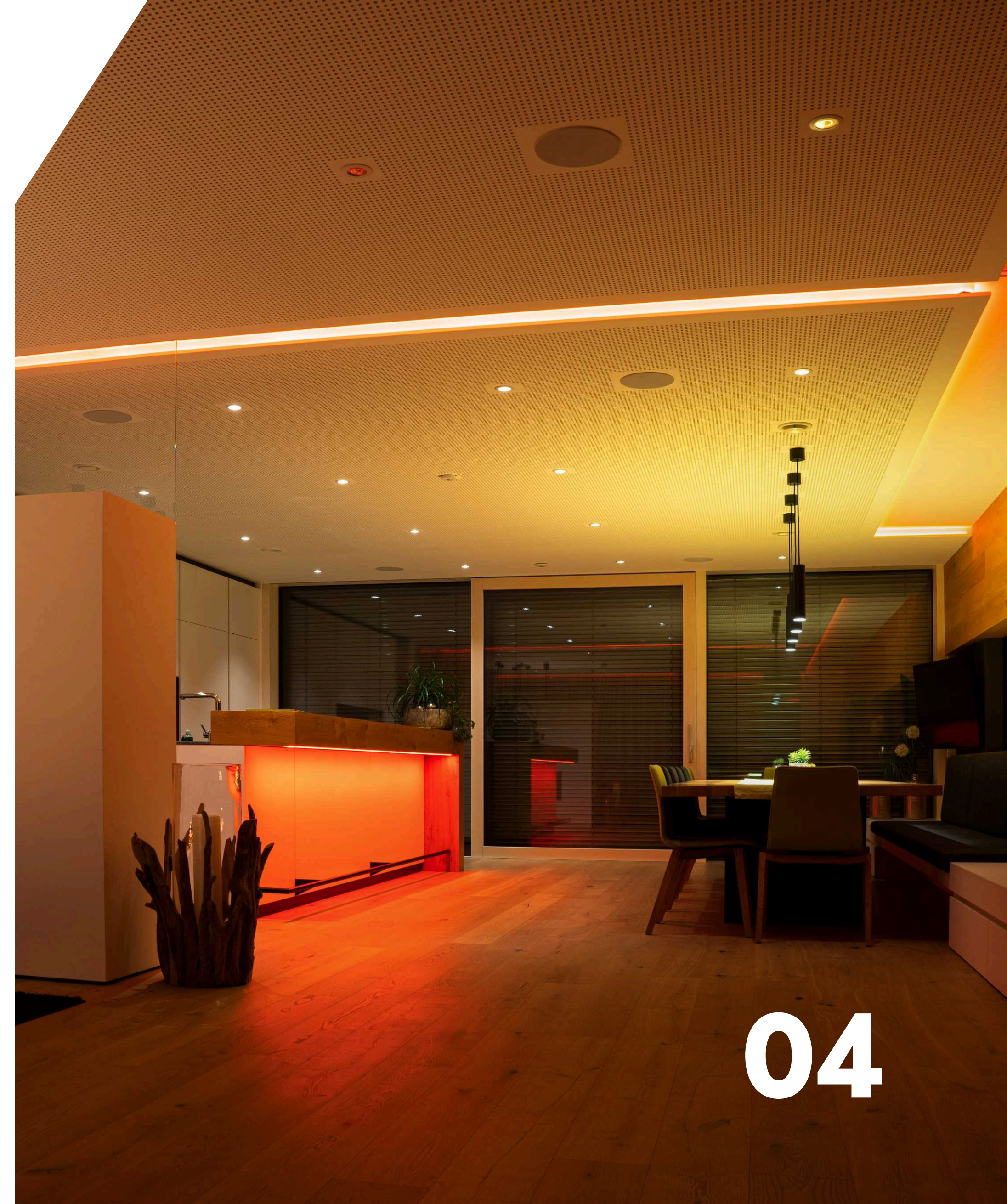


Język: **Polski**
Publikacja: **02/2025**

LOXONE

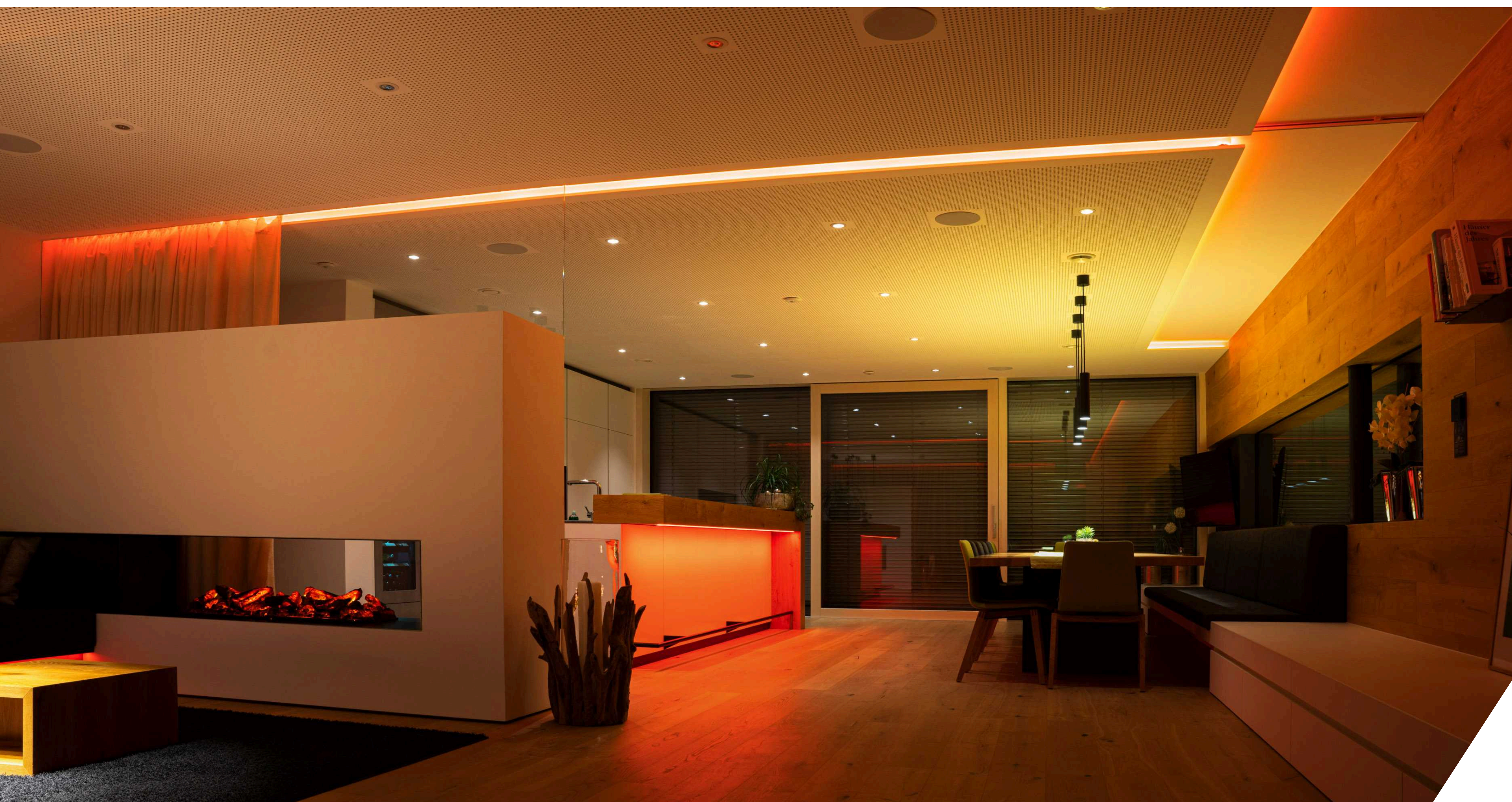
E-Book oświetlenie

- 03 Loxone w pigułce**
- 04 Inteligentne oświetlenie**
- 05 Obsługiwane technologie**
- 06 Projekty referencyjne**
- 07 Projektowanie oświetlenia**
- 09 Sterowanie za pomocą przycisku**
- 10 Sterowanie za pomocą aplikacji**
- 11 Przegląd naszych produktów**



Najinteligentniejsza automatyka domowa i budynkowa

Miniserver. Wszystko z jednego źródła.



Inteligentne oświetlenie

Tradycyjna żarówka, którą można jedynie włączyć lub wyłączyć, ma swoje ograniczenia - zwłaszcza, gdy patrzymy na postęp technologiczny w innych dziedzinach życia. Dzisiejsze rozwiązania oświetleniowe potrafią zdecydowanie więcej niż jeszcze kilka lat temu.

Istnieją o wiele inteligentniejsze sposoby na efektowne zaaranżowanie wnętrza. Nowoczesna technologia oświetleniowa przynosi ogromny wzrost komfortu, gdyż odpowiednio dobrane oświetlenie pozwala na indywidualne dostosowanie przestrzeni do konkretnych potrzeb.

Loxone opracowuje produkty, które są proste w planowaniu, a jednocześnie komfortowe w instalacji i uruchomieniu. Dlatego oferujemy podstawową gamę autorskich produktów oświetleniowych, wyposażonych w technologię 24V PWM. Dzięki nim można płynnie regulować jasność oraz dostosowywać temperaturę i barwę światła. W przypadku indywidualnych lub szczególnych wymagań projektowych warto zwrócić się do oferty oświetlenia naszych partnerów, które również można bezproblemowo zintegrować z systemem Loxone.

Obsługiwane technologie

Najpopularniejsze technologie oświetleniowe to:

- ▶ wysokonapięciowa i niskonapięciowa technologia LED,
- ▶ Oprawy sterowane magistralnie za pomocą DALI lub DMX
- ▶ Analogowe elektroniczne układy zasilające (EVG), np. 0–10V
- ▶ Sporadycznie oprawy 230V, które można ściemniać przy użyciu ściemniania fazowego (zarówno metodą cięcia fazy wiodącej, jak i następującej)

Zasadniczo Loxone umożliwia sterowanie praktycznie wszystkimi rodzajami opraw oświetleniowych i źródeł światła. W tym celu oferujemy następujące rozszerzenia i interfejsy:



DALI Extension



DMX Extension



AO Extension (0-10V)



RGBW 24V Dimmer Tree



RGBW 24V Dimmer Air



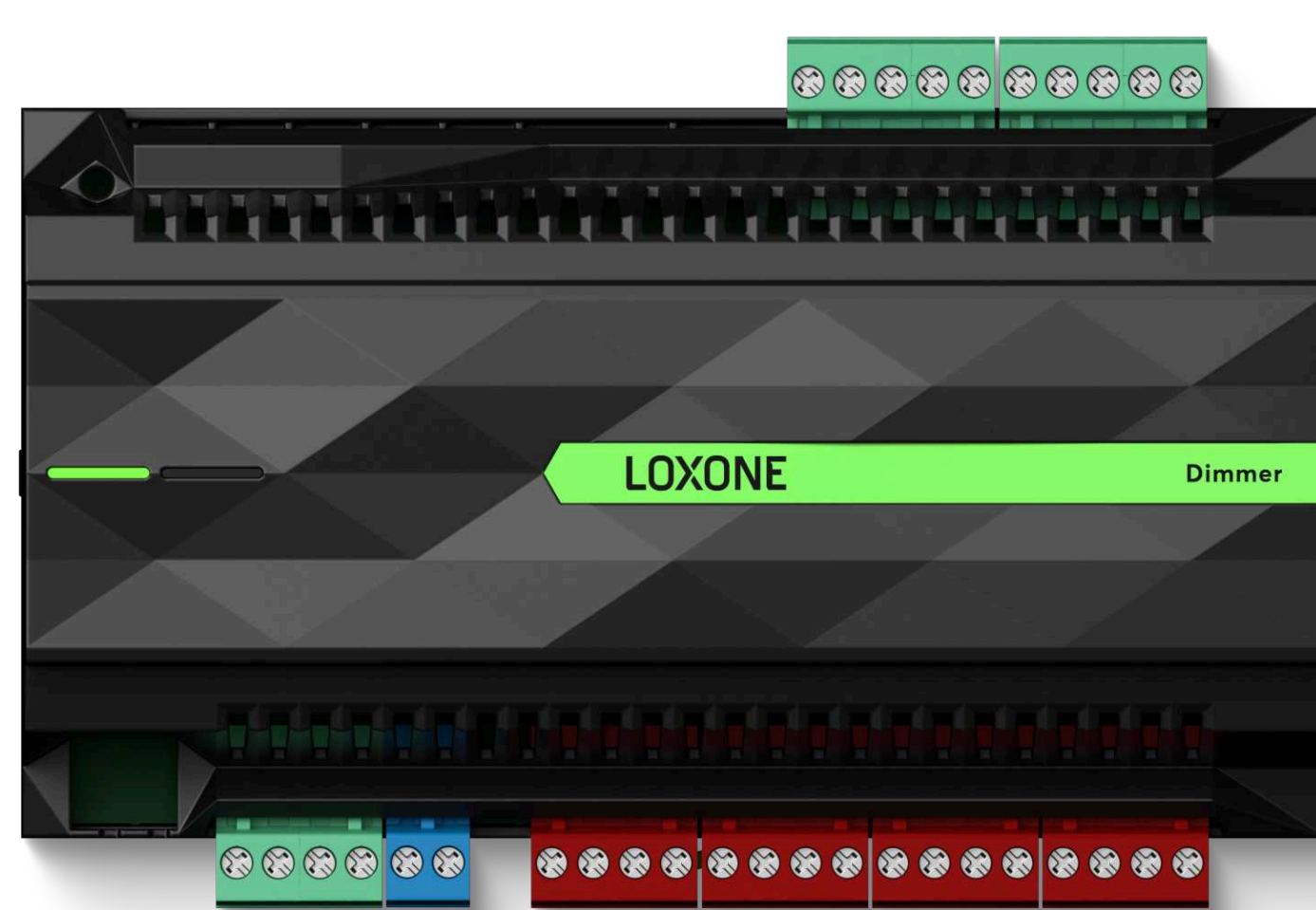
Tree Extension



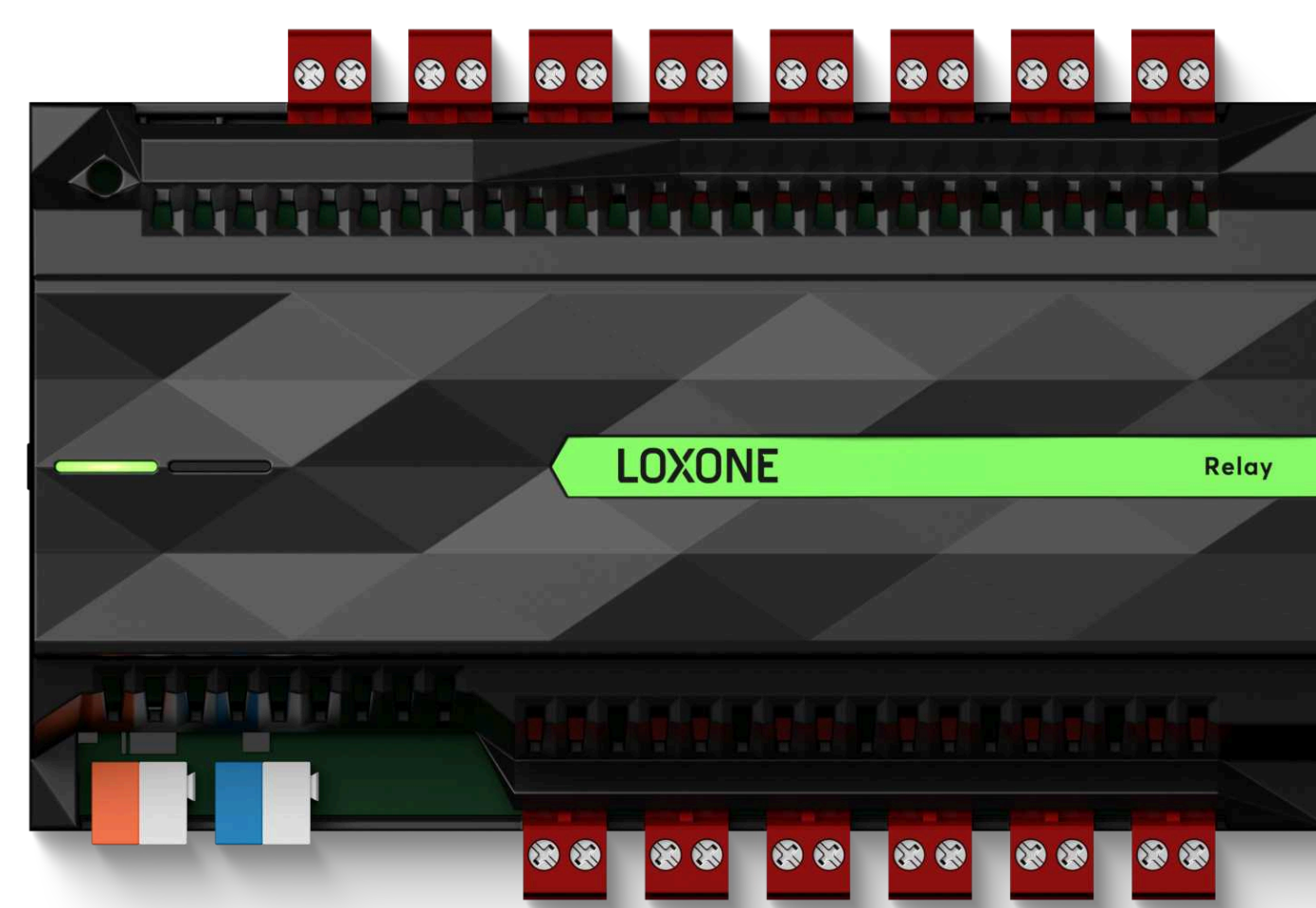
RGBW 24V Compact Dimmer Tree



RGBW 24V Compact Dimmer Air



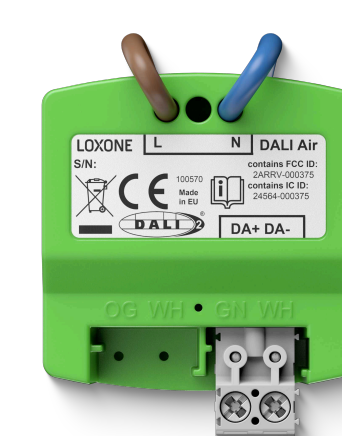
Dimmer Extension



Relay Extension



Nano Dimmer Air



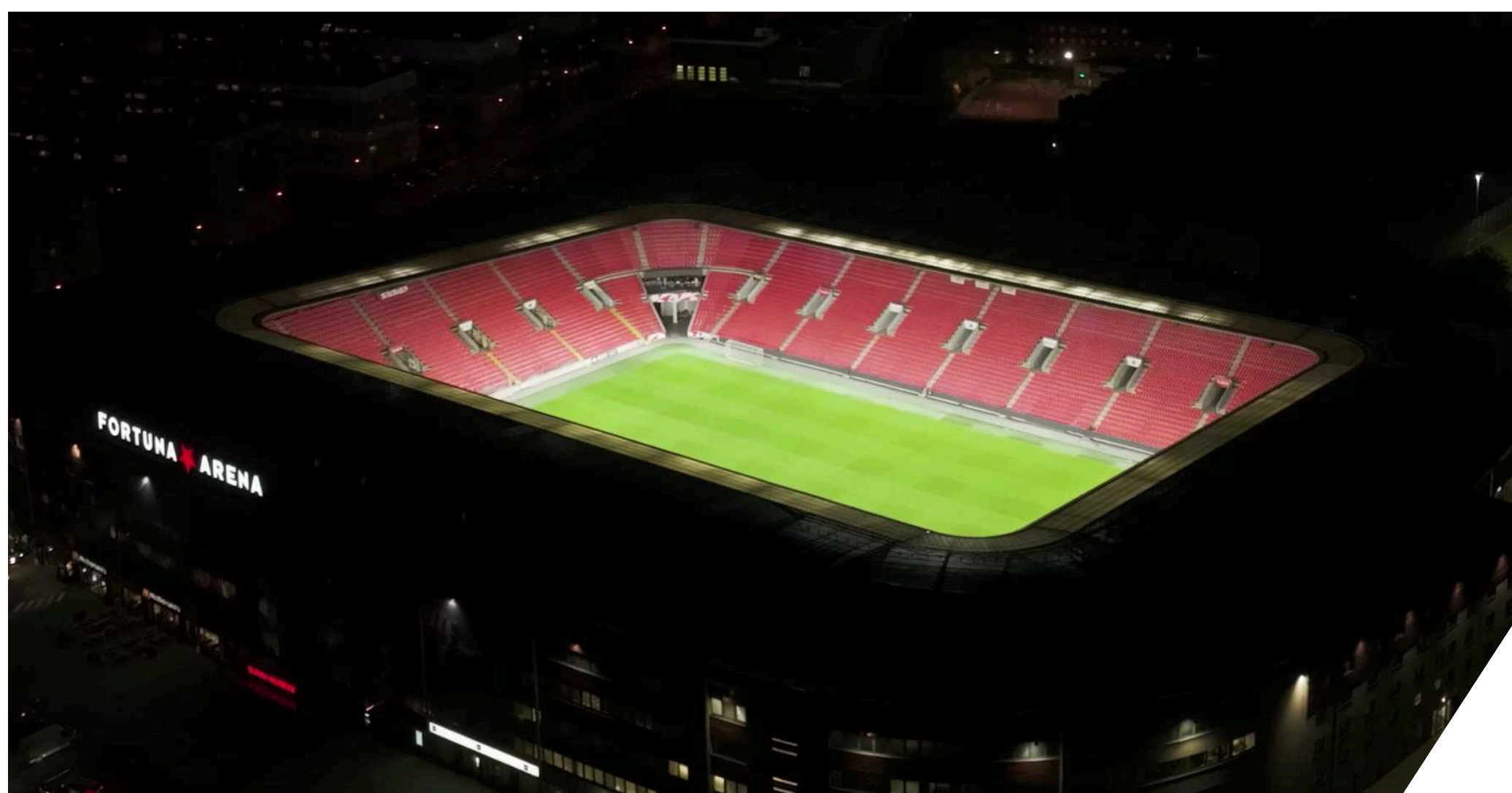
DALI Air



Nano IO Air

Projekty referencyjne

Fortuna Arena, CZ



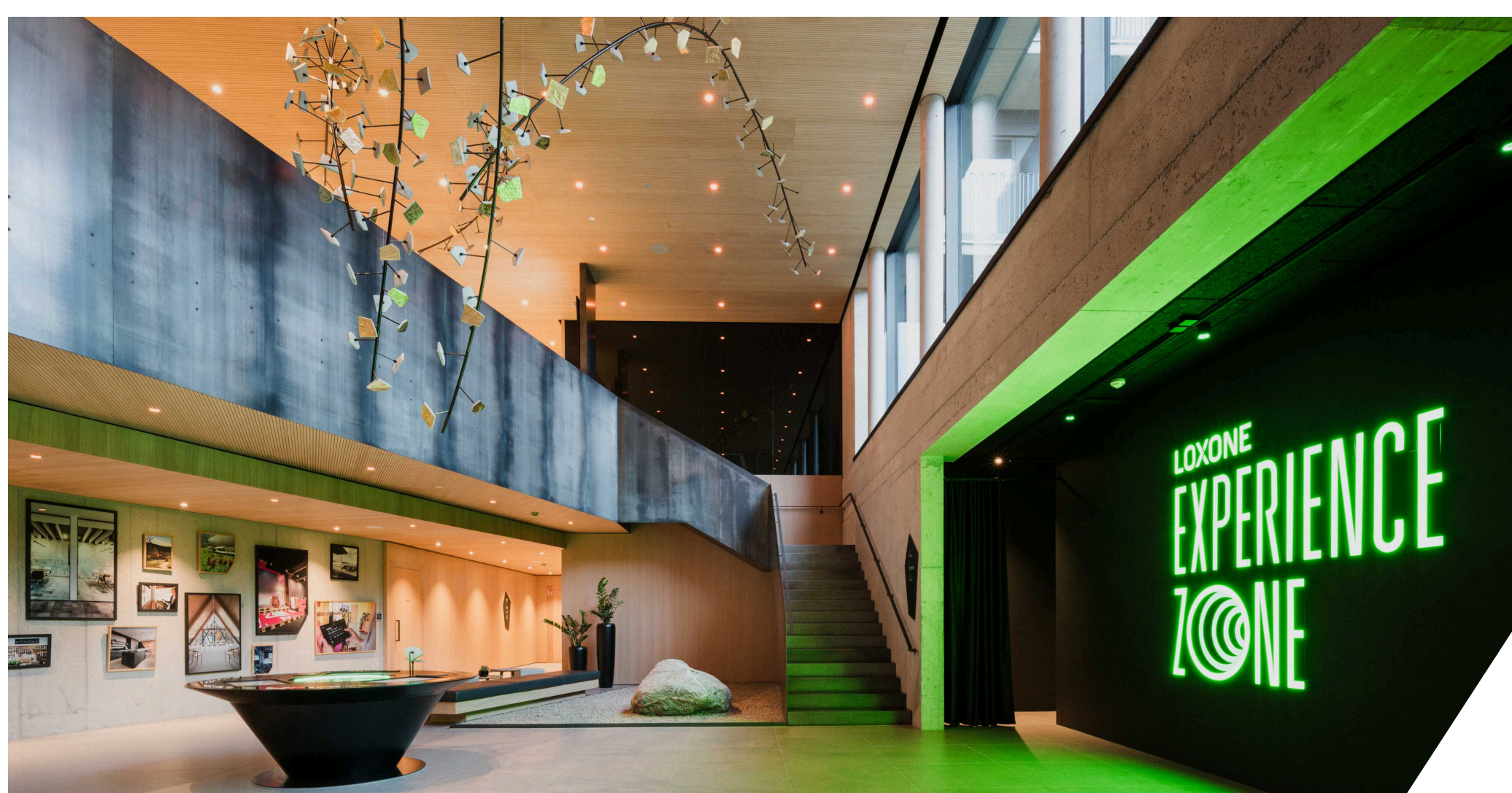
► [Zobacz filmik](#)

Centrum dermatologii PRODERM



► [Zobacz filmik](#)

Loxone Campus, AT



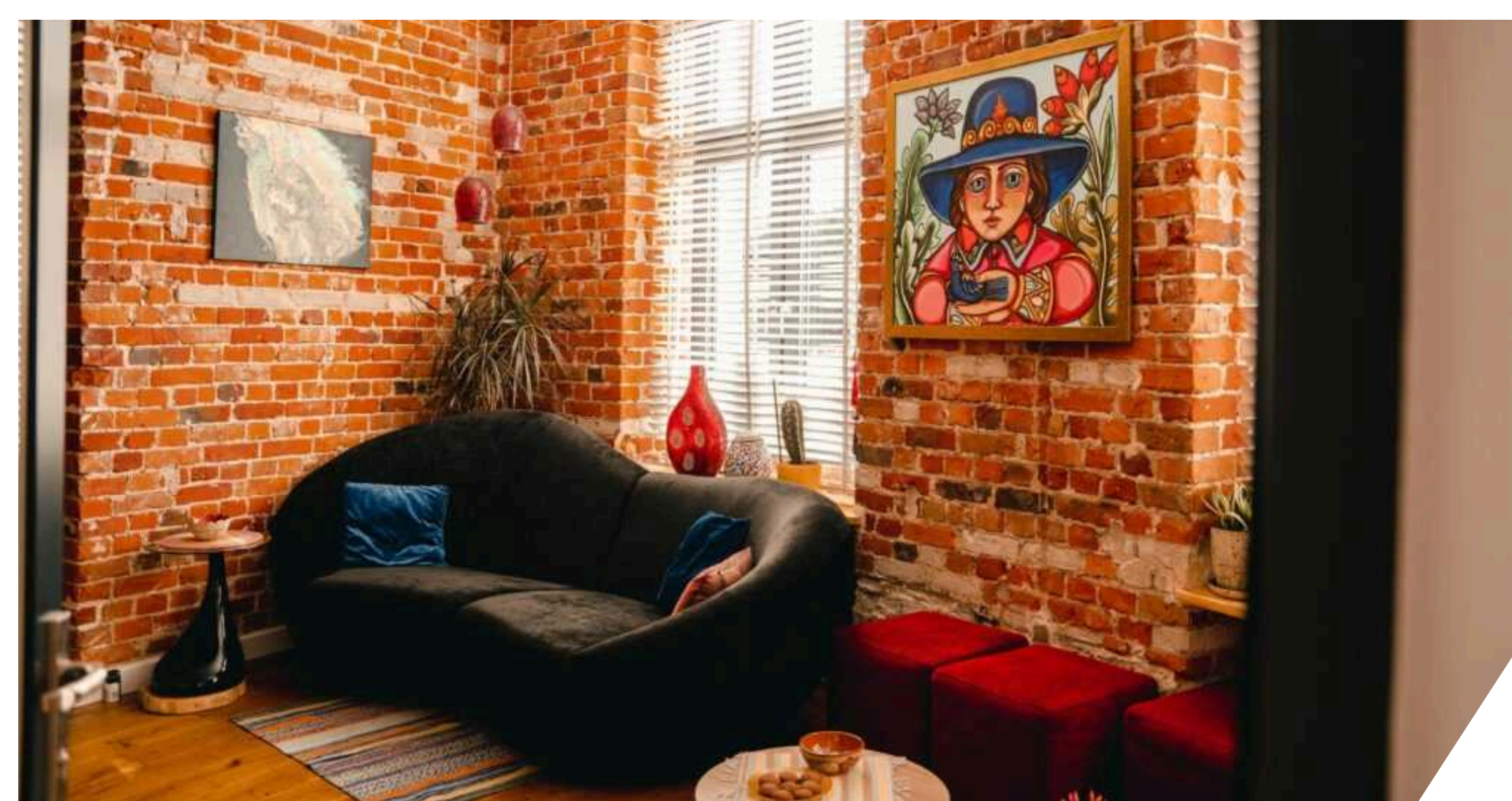
► [Zobacz filmik](#)

Nowoczesny biurowiec Geoline



► [Zobacz projekt](#)

Yoga Corner



► [Zobacz projekt](#)



Dzięki zastosowaniu czujników obecności Loxone, ręczne sterowanie oświetleniem staje się niemal zbędne. Precyzyjna detekcja obecności oraz wbudowane czujniki natężenia światła pozwalają Miniserverowi samodzielnie decydować, czy włączyć oświetlenie, czy wystarczy naturalne światło dzienne.

Na podstawie doświadczeń z ponad 200 000 projektów wiemy, że kluczem do idealnego sterowania oświetleniem są gotowe sceny świetlne. Mogą one uruchamiać się automatycznie, ale w razie potrzeby można je również dostosować ręcznie. Oczywiście każdą scenę świetlną można zdefiniować indywidualnie i dopasować do konkretnych potrzeb.



Oświetlenie podstawowe: Całe pomieszczenie jest równomiernie oświetlone ciepłym, białym światłem



Gotowanie: Skupienie na oświetleniu kuchni, reszta pomieszczenia pozostaje subtelnie doświetlona



Kolacja: Oświetlenie koncentruje się na strefie jadalnianej, pozostałe obwody są delikatnie ściemnione.



TV: Klienci mogą dowolnie ustawić subtelne, ale efektowne oświetlenie, które stworzy idealną atmosferę do oglądania najnowszego hitu filmowego.

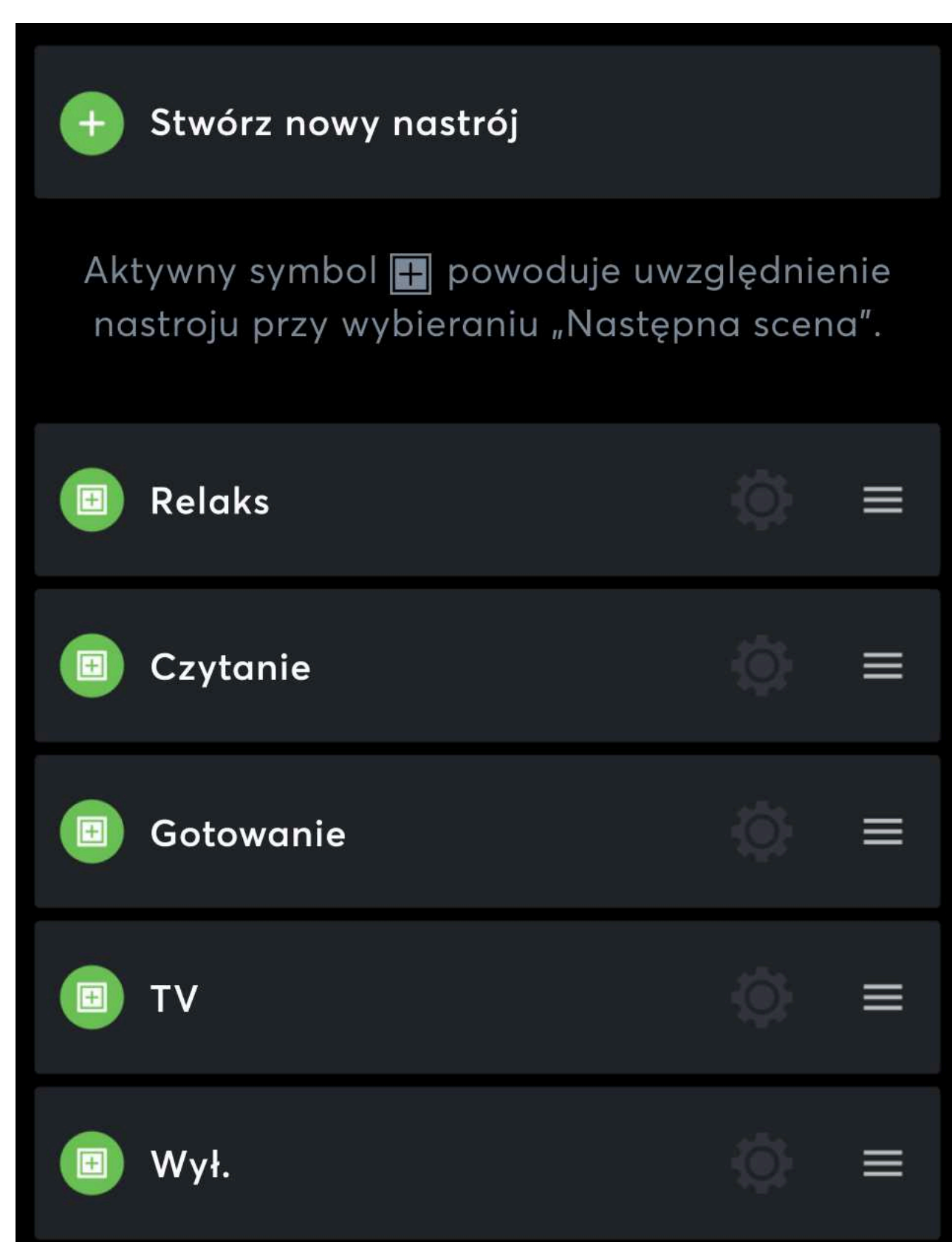


Sterowanie za pomocą przycisku

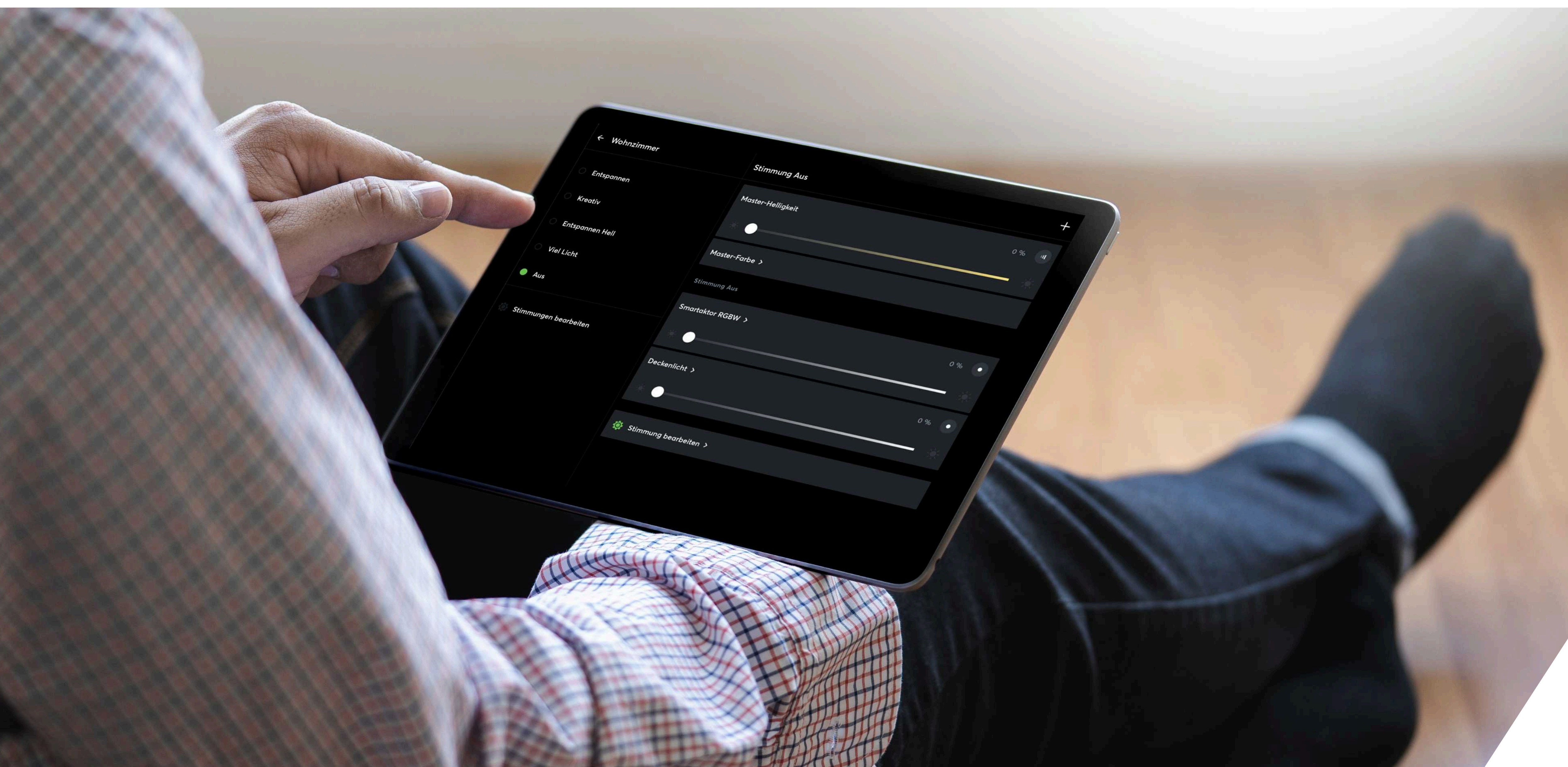
W naszym przykładzie całe oświetlenie sterowane jest za pomocą jednego przycisku na Loxone Touch. To możliwe dzięki standardowi przycisków Loxone – każde naciśnięcie przełącza do kolejnej zapisanej sceny świetlnej.

Po wejściu do pomieszczenia system automatycznie włącza oświetlenie podstawowe, jeśli jest taka potrzeba. Dodatkowo w różnych częściach pomieszczenia rozmieszczone są punkty sterowania światłem:

- ▶ **Touch Pure przy wejściu**
- ▶ **Touch Surface zintegrowany z blatem kuchennym**
- ▶ **Touch Pure w pobliżu stołu jadalnego**
- ▶ **Remote Air (pilot) w salonie**

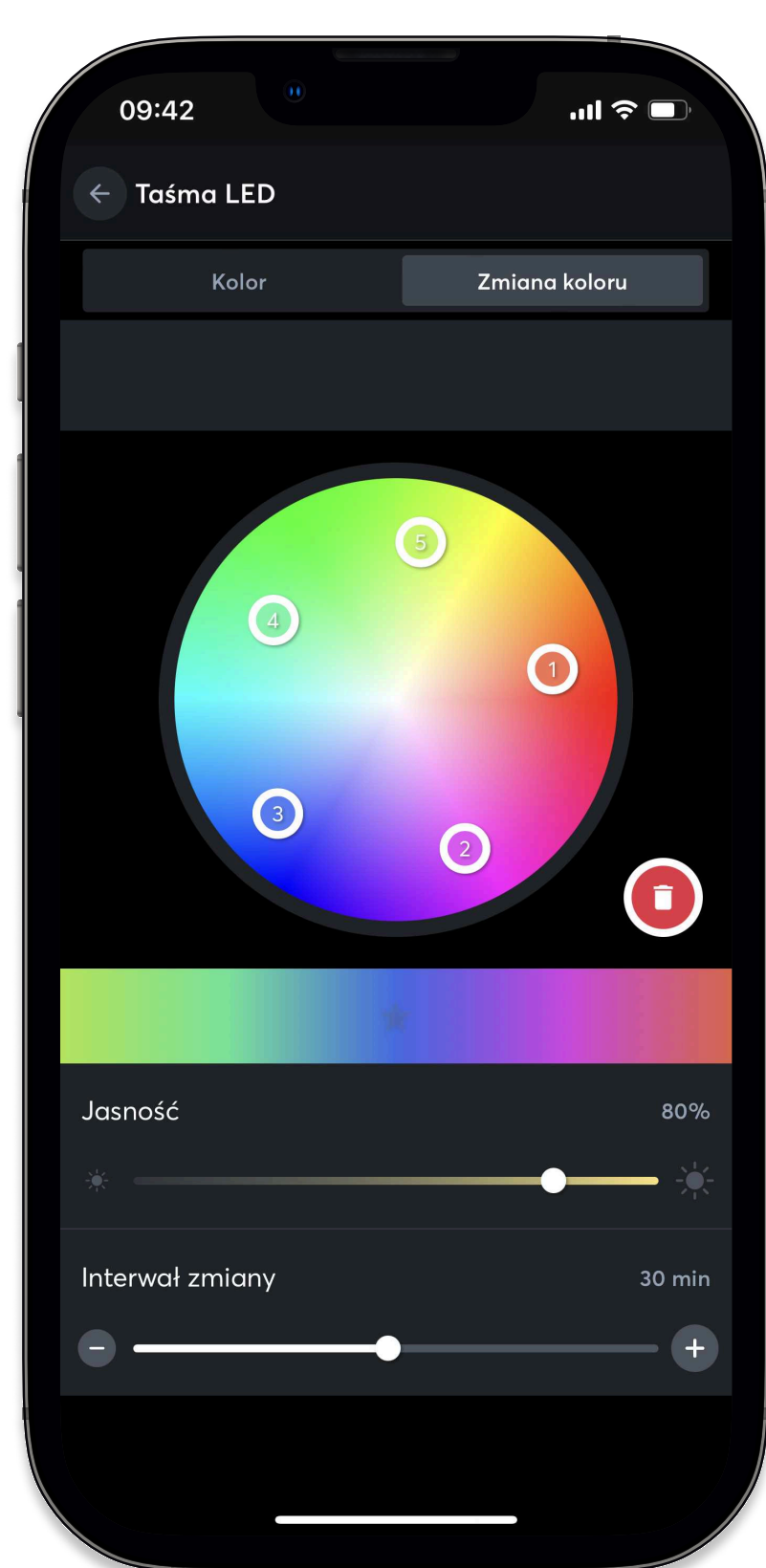


Aby nie było konieczności przeskakiwania przez wszystkie sceny świetlne, każdemu z tych urządzeń można przypisać konkretną funkcję. Na przykład pilot Remote Air w salonie aktywuje scenę „TV”, a Touch Surface w kuchni – scenę „Gotowanie”. Można także łączyć sceny świetlne, dzięki czemu jednocześnie aktywują się np. „Gotowanie” i „TV”.

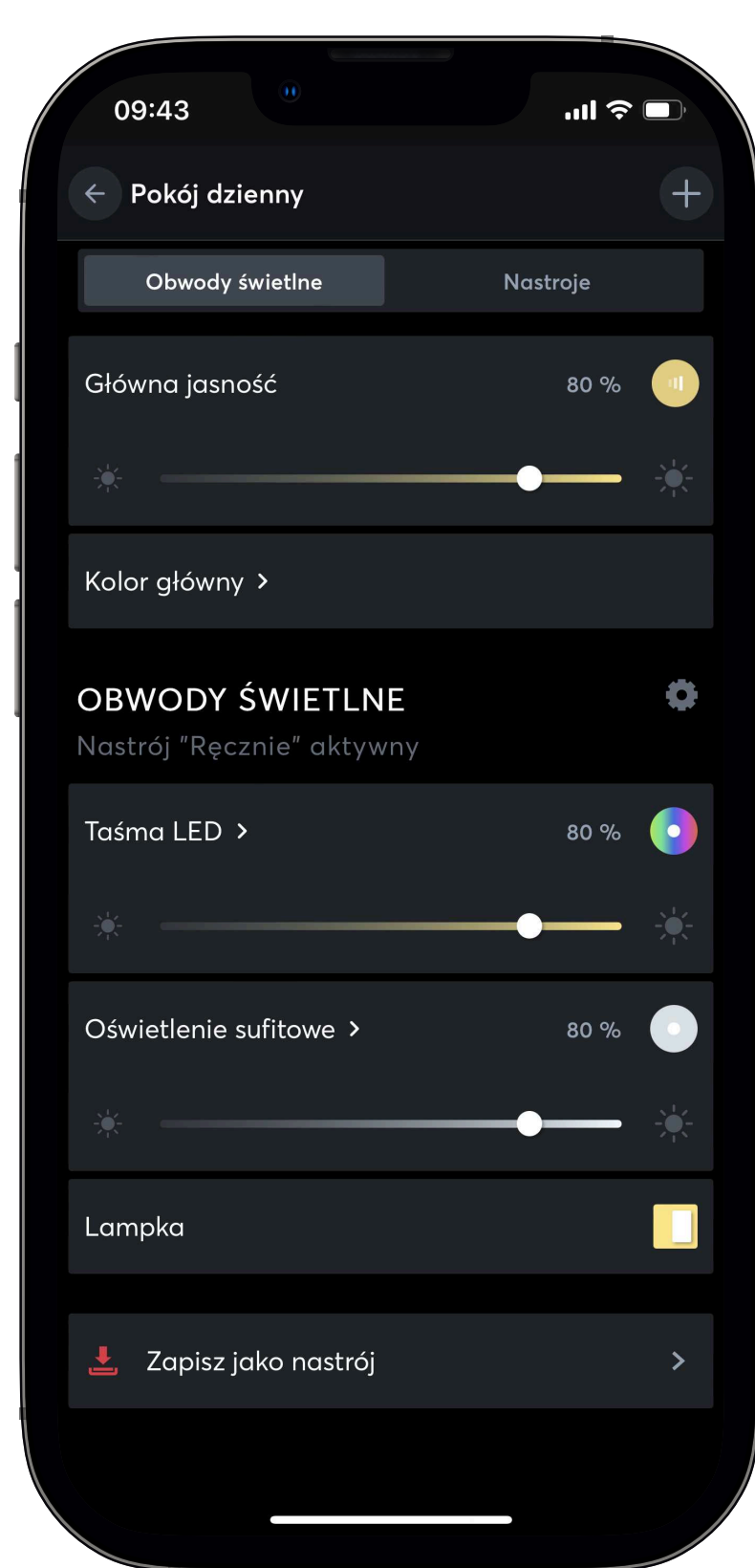


Sterowanie aplikacją

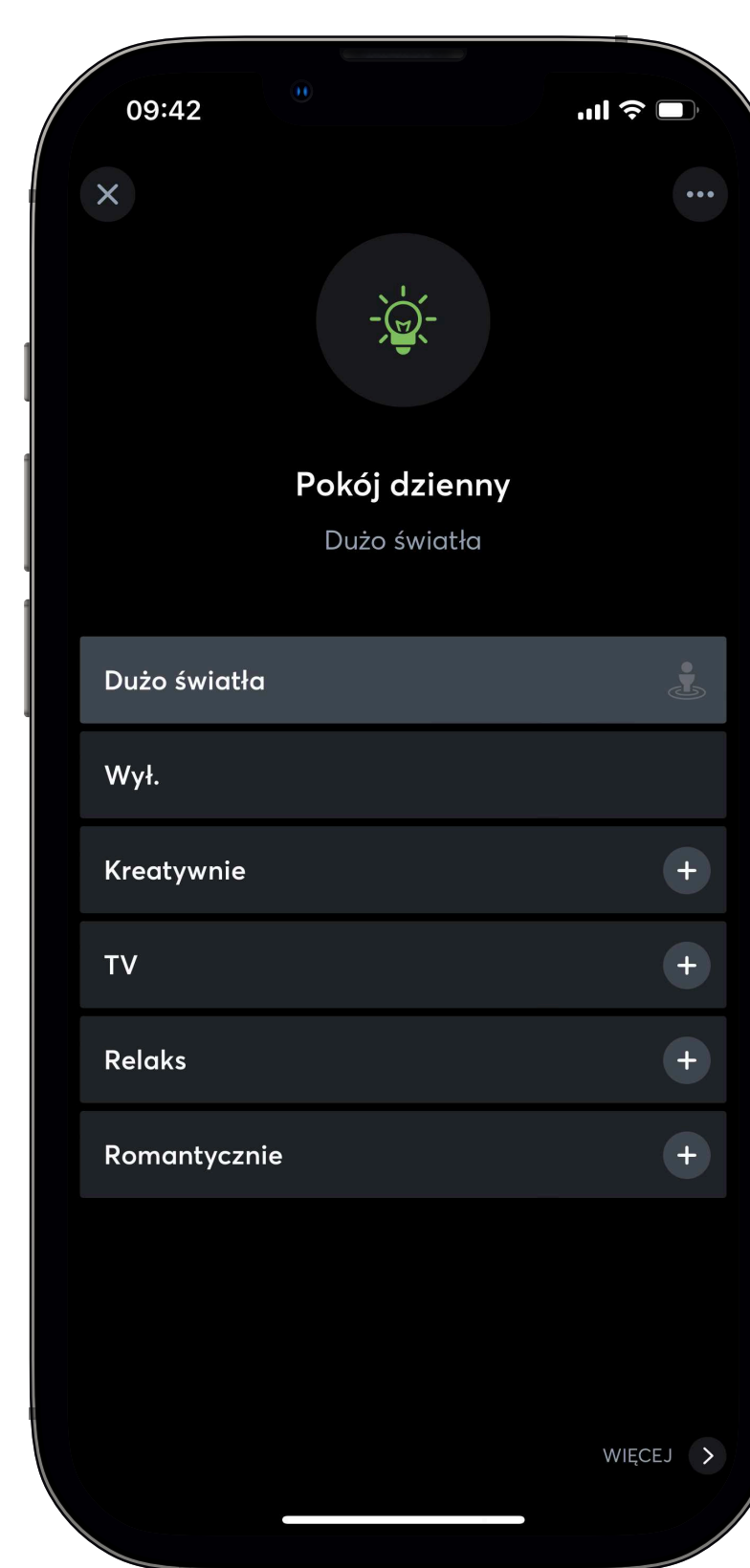
Nasza aplikacja Loxone App to prawdziwy niezbędny w zakresie oświetlenia – zwłaszcza dla Twoich klientów. Umożliwia tworzenie, edytowanie, rozszerzanie i intuicyjne sterowanie scenami świetlnymi w dowolnym momencie. Dzięki zapisanym wcześniej scenom, takim jak sterowanie światłem dziennym, można symulować naturalny rytm światła, co pozytywnie wpływa na samopoczucie i produktywność.



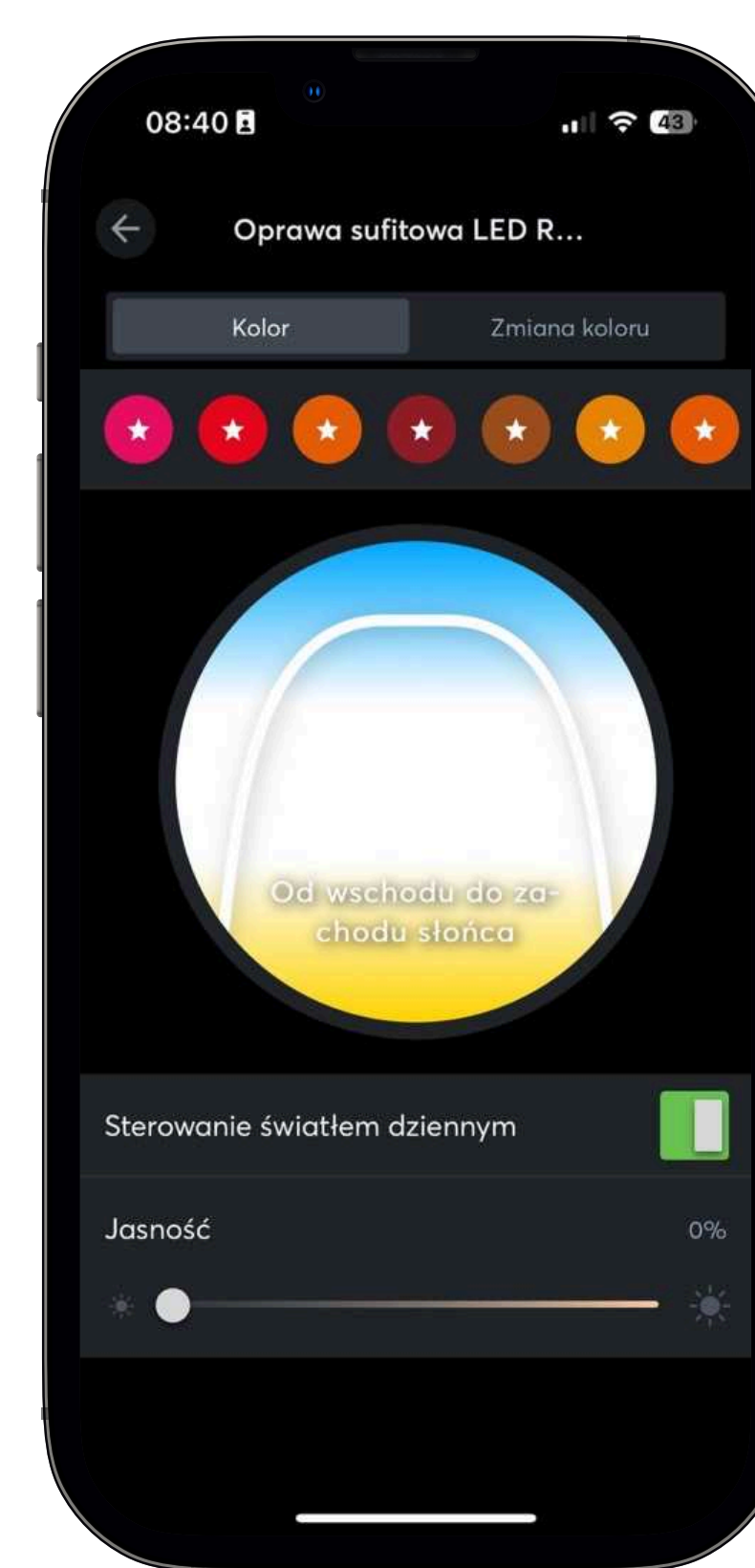
Definiuj kolory



Twórz sceny świetlne

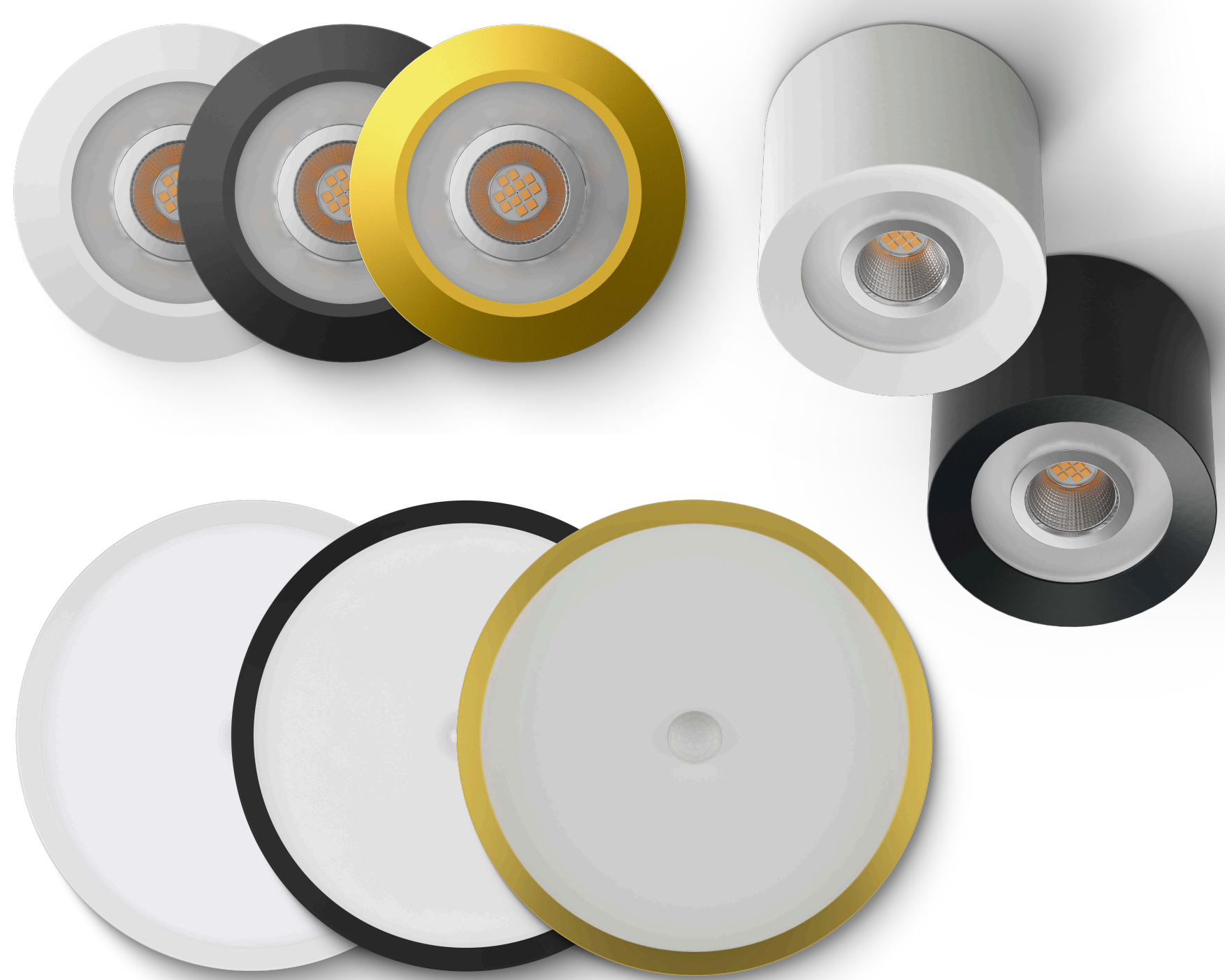


Zmieniaj nastroje



Steruj światłem dziennym

Przegląd naszych produktów



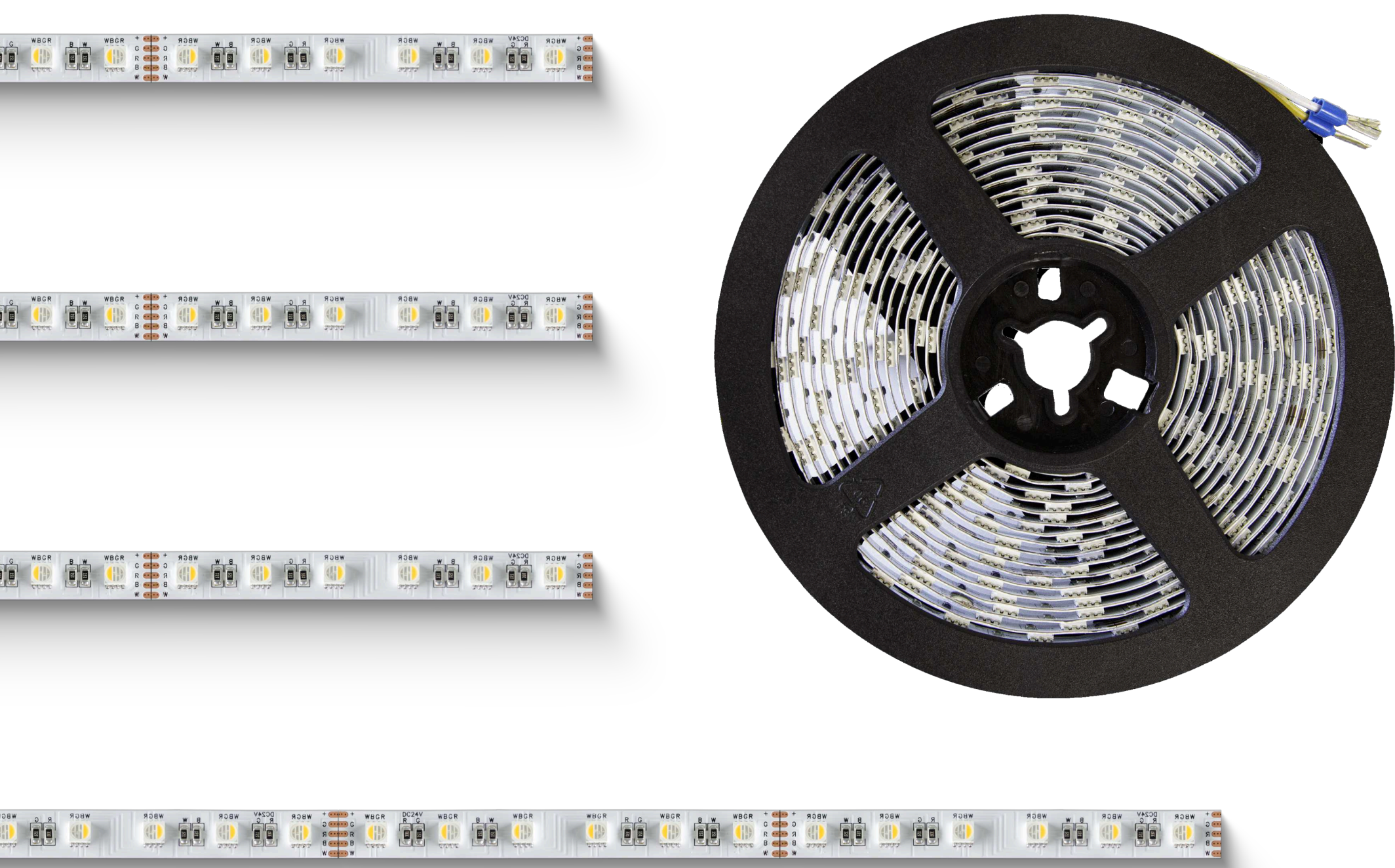
Oświetlenie sufitowe

[Więcej informacji](#)



Lampy wiszące

[Więcej informacji](#)



Oświetlenie pośrednie

[Więcej informacji](#)



Współprace

[Więcej informacji](#)

Zapytaj już dziś – całkowicie za darmo!

Jesteś elektrykiem?

chcesz oferować swoim klientom Loxone?

W takim razie nie zwlekaj i zostań partnerem Loxone już dziś!

[Zostań partnerem Loxone](#)

Czy prowadzisz budowę?

lub chcesz wyposażyc istniejący budynek w inteligentną technologię Loxone? Chętnie służymy fachowym doradztwem!

[Dowiedz się więcej](#)



Obserwuj nas
[#loxonepl](#)