

# INTELIGENTNÝ DOMOV

LOXONE

[loxone.com](https://loxone.com)

## Technológie chceme kvôli úsporám, pohodliu a bezpečiu

### Nároky na bývanie sa menia.

Či sa nám to páči, alebo nie, v nových alebo rekonštruovaných budovách sa nejakej forme „inteligencie“ nevyhneme. Termostaty, kotle, alarmy, klimatizácie, garážové brány, fotovoltaiky, tienenie, stmievateľné osvetlenie... Všetky tieto technológie treba nejakým spôsobom riadiť, či už ide o projekty malé alebo veľké, nízkorozpočtové alebo luxusné. Stojíte pred voľbou: Používam technológie, aby mi slúžili, alebo aby ma zamestnávali?

AKO TO VŠETKO OVLÁDAŤ?

## Technológie potrebujeme kvôli normám, dotáciám...

### Bez technológií dnes nie je možné stavať.

Vedeli ste, že 75 % vyprodukovaných emisií v EÚ spôsobuje spotreba energie? A 40 % tejto spotreby tvorí prevádzka budov. Kvôli tomu sme čoraz viac tlačení k znižovaniu uhlíkovej stopy našich stavieb. Inteligentné riadenie budov bude zohrávať kľúčovú úlohu v tom, aby sme pri dosahovaní emisných cieľov neprišli o komfort v domácnostiach ani v pracovnom prostredí.



# TRADIČNÁ CESTA



Rôzni dodávatelia,  
ktorí nespolupracujú



Reálnu cenu zistíte až  
s odstupom času



Množstvo spôsobov  
ovládania



Veľmi obmedzená  
automatizácia



Veľmi komplikované  
rozšírenie a úpravy



Bez dlhodobej podpory,  
závislosť od cloudu,  
slabá ochrana údajov

## VOĽBA

## JE NA NÁS



Automatizácia až 90 % úkonov,  
100% ochrana údajov (bez po-  
užitia cloudu)



Jasný prehľad o  
nákladoch za realizáciu



Nové funkcie a možnosti  
vďaka aktualizáciám



Jediný dodávateľ



1 tlačidlo +  
1 aplikácia na všetko



Kedykoľvek možné  
jednoducho pridať  
ďalšie zariadenia

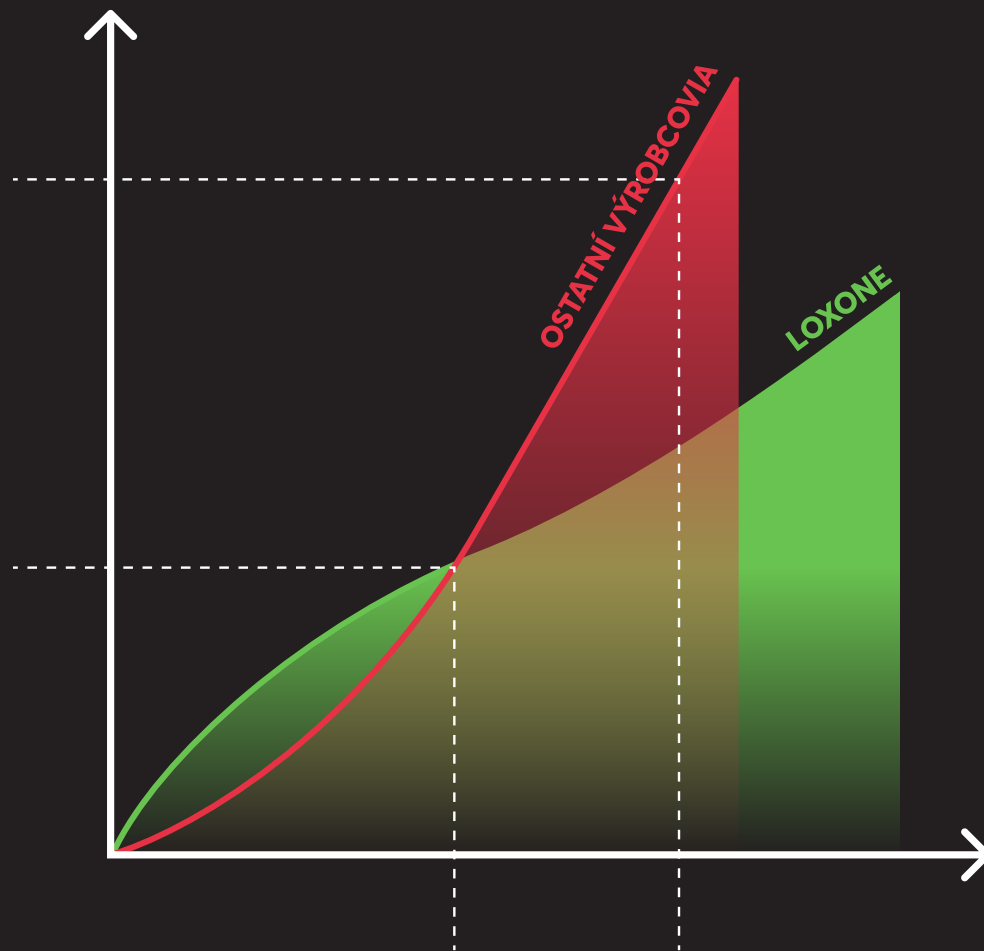
# MODERNÁ CESTA **PRIBLIŽNE** **ZA ROVNAKÚ** **CENU!**



CENA

Pokiaľ chcete Loxone rozšíriť o ďalšie funkcie, skoro nič nepriplácate. Voľba jednocelových riešení naopak dodatočné náklady výrazne navyšuje.

Náklady za tradičné riešenie nevyhnutného riadenia sú veľmi podobné ako jeho riešenie s Loxone.



Funkcie, ktoré moderná domácnosť nutne potrebuje

Rad ďalších funkcií, ako je vysoko efektívny energetický management

# Menej zariadení, viac funkcií, nižšie náklady

Ak porovnáte projekt Loxone s projektom, v ktorom boli použité jednocelové riešenia, zistíte, že s rastúcim počtom funkcií klesajú v budove s Loxone náklady.

To znamená, že typická moderná budova s mnohými implementovanými technológiami stojí viacmenej rovnako ako budova s automatizáciou Loxone.

Je to čiastočne vďaka bezplatnému softvéru. Ten umožňuje využívať technológie v budove na oveľa viac, než sa na prvý pohľad zdá. Ak napríklad nainštalujete senzory prítomnosti, môžete ich použiť na inteligentné ovládanie osvetlenia a audia. Softvér navyše premení vaše senzory prítomnosti a audio systém v plnohodnotný bezpečnostný systém – skrátka, s každou ďalšou zapojenou technológiou narastie vďaka prepojeniu počet funkcií, ktoré máte prakticky zadarmo.



FUNKCIE



Viac informácií

# EVOLÚCIA AUTOMATIZÁCIE

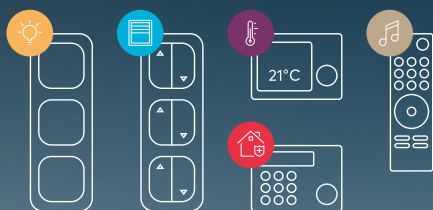
Čo je automatizácia domov a budov? Ako vznikla a ako sa vyvíjala? Táto téma by vystačila na celú knihu, my však môžeme túto „evolúciu“ zmapovať v troch etapách.



Viac informácií

## Automatizácia

### 1.0

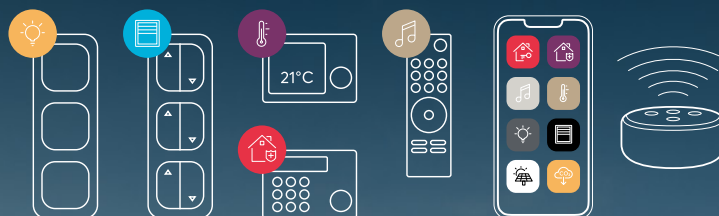


#### Nové technológie

Do budov sa dostávajú poplašné systémy, motorizované žalúzie a ďalšie. Tieto technológie nás zároveň nezbavili manuálneho ovládania.

## Automatizácia

### 2.0



#### Aplikácie a hlasoví asistenti

Dnes bežné na mnohých miestach. Pokročilé, ale jednocelové riešenia s aplikáciami a hlasovými asistentmi. Často ovládanie budov skôr komplikujú.

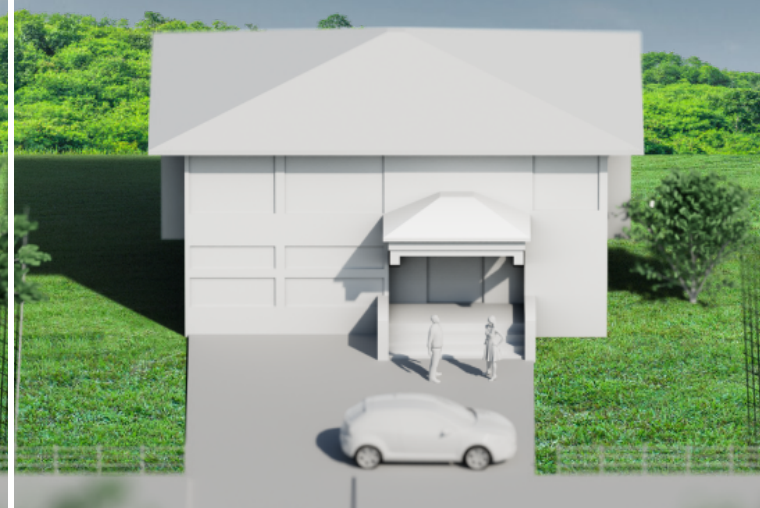
## Automatizácia

### 3.0

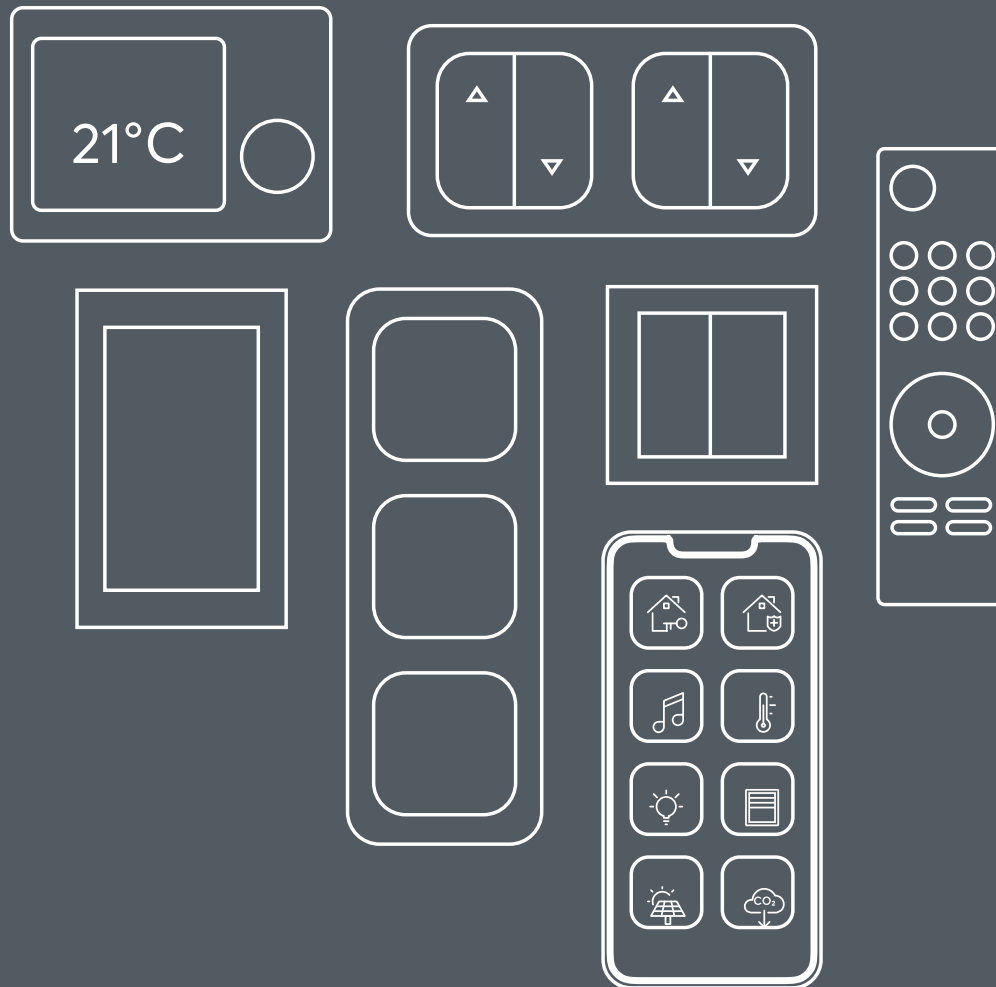


#### Skutočná automatizácia

Technológie spolu komunikujú a fungujú vo vzájomnej harmónii. Vytvárajú z budovy jeden celok, ktorý presne vie, čo má robiť. Preberá tisíce manuálnych úloh ročne.



Zástup spínačov, ovládačov, tlačidiel, aplikácií...  
Pre rôzne funkcie vašej domácnosti. Nefungujú  
správne, nekomunikujú spolu a rôzne dizajny  
vedľa seba na stene nevzzerajú pekne.



# ZBAVTE SA CHAOSU NA STENE

vdďaka  
**Tlačidlovému  
štandardu  
Loxone**

Pre viac informácií  
prejdite na ďalšiu  
stránu. ►

# JEDNO TLAČIDLO NA VŠETKO

Nikto nemá rád komplikované ovládanie a „piano“ z vypínačov a ďalších ovládacích prvkov v každej miestnosti. Preto sme vytvorili Tlačidlový štandard. Vďaka jeho univerzálnemu konceptu sa ho ľahko naučia ovládať napríklad aj užívatelia v pokročilom veku. Jednoducho jeden ovládací prvok inteligentnej budovy pre všetkých.



## Jeden klik

Kliknutím na veľkú centrálnu plochu prepnete svetelnú náladu. Dotyk na ľavý horný alebo dolný roh spúšťa pohyb žalúzií hore a dole. Na ovládanie hudby slúžia pravé rohy. Na zvýšenie či zníženie jej hlasitosti stačí na rohoch pridržať prst.



## Dvojklik

Keď odchádzate z miestnosti, stačí dvakrát kliknúť na stred a vypnú sa svetlá a pripojené zariadenia v miestnosti. Rýchlym dvojklikom na pravý horný roh zmeníte zdroj hudby. Ak chcete hudbu úplne vypnúť, použite pravý dolný roh.



## Trojklik

Trojitém kliknutím aktivujete funkciu Odchodového tlačidla. To znamená, že celá budova prejde do režimu spánku vypnutím všetkých svetiel, odpojením zariadení v pohotovostnom režime a aktiváciou alarmu.

Aplikácia Loxone ponúka dokonalý prehľad a rad možností pohodlného ovládania. Budovu máte doslova vo vrecku – aj v práci alebo na cestách. Funkcie a ich nastavenia aplikácia prehľadne zobrazuje. Potrebujete alebo chcete čokoľvek zmeniť či prestaviť? Ide to intuitívne, bez čítania manuálu.

Aplikácia vyhovie vašim špecifickým potrebám. Môžete napríklad obmedziť prístup ku konkrétnym funkciám určitým členom domácnosti alebo dostávať oznámenia: pri spustení alarmu, vo vopred definovaných situáciách alebo keď niekto príde k dverám.

# VŠETKO POD KONTROLOU. VŽDY A VŠADE.



Vyskúšať  
aplikáciu Loxone  
zdarma

Download on the  
Mac App Store

Download on the  
App Store

GET IT ON  
Google Play

Get it from  
Microsoft

available at  
amazon



# ALL-IN-ONE SMART HOME

Loxone prepája všetky komponenty inteligentnej budovy, podobne ako ľudský nervový systém. Všetky vlákna sú prepojené v centrálnej riadiacej jednotke (mozgu) - Miniserveri. Ten umožňuje jednotlivým prvkom a zariadeniam vzájomne komunikovať a automatizuje väčšinu úloh týkajúcich sa bezpečnosti, komfortu a energetickej účinnosti.



Všetko dohromady potom prepája jeden prvok - Miniserver - podobne ako nervovú sústavu. To umožňuje dokonalú súhru. Z vášho domova sa stane zladený orchester. Len tak je možné naplno využiť potenciál moderných technológií.

An iceberg floating in the ocean. The tip of the iceberg, which is above the water line, is small and jagged. The much larger part of the iceberg is submerged below the water line. The background is a gradient from light blue at the top to dark blue/black at the bottom.

**15%** Hardware

**85%** Software

**ROZDIEL?  
SOFTVÉR!**

Loxone nie je len ďalší výrobca produktov. Hardvér je len špičkou ľadovca. Výnimočnosť nášho systému spočíva v softvéri. Jeho vývoju venujeme 85 % nášho úsilia. Naše softvérové nástroje sú tým, čím sa odlišujeme od zvyšku trhu.

Pôsobivé príklady nájdete na ďalších stranách ►

# IBA ĎALŠÍ WALLBOX?

Vôbec nie! Wallbox od Loxone umožňuje plne automatickú reguláciu nabíjacieho výkonu. Vďaka tomu sa vaše vozidlo nabíja iba z aktuálnych prebytkov z FVE, teda zadarmo. Prípadne počká s nabíjaním na výhodnejšie hodiny (SPOT). Nechcete čakať? Žiadny problém! Kedykoľvek ľahko prepnete nabíjací režim. Nemusíte sa báť, že vám nabíjanie zhodí istič. Softvér sa postará o rozloženie záťaže.

## VÝHODY

**Nabíjačku možno ľahko rozšíriť o klávesnicu NFC Code Touch, ktorá pridá množstvo ďalších funkcií.**

Plne automatické nastavenie medzi 1,38 a 11 kW pre efektívne nabíjanie z prebytočnej fotovoltiky

**Päť ľubovoľných režimov nabíjania**

a mnoho ďalšieho...



Viac informácií



# IBA ĎALŠIE MULTIROOM AUDIO?

Ani náhodou! Hudbou to všetko iba začína! Hlasové notifikácie vám pripomínajú, keď sú otvorené okná, reproduktory sa stávajú aktívnou súčasťou vášho poplašného systému a mnoho ďalšieho. Je pritom jedno, či chcete ozvučiť jednu alebo 100 izieb. Všetky rovnako alebo každú inak. Ovládanie je rovnako jednoduché, ako stlačiť tlačidlo starého rádia. Väčšinou ale ani to nie je potrebné.

## VÝHODY

**Inteligentné funkcie ako inteligentný zvonček, prevod textu na reč, oznámenia z reproduktorov...**

Pôsobivo flexibilný

**Viac miestností – perfektná synchronizácia**

a mnoho ďalšieho...



Viac informácií



# IBA ĎALŠÍ SYSTÉM PRÍSTUPU?

To teda nie! Vďaka malým elektronickým prívieskom alebo číselným kódom je náš systém veľmi flexibilný. Môžete pridelovať jednorazové kódy pre návštevu, záhradníka alebo napríklad kuriéra, nastavovať zvlášť prístup do určitých miestností a mnoho ďalšieho. S Intercomom od Loxone ihneď viete, že niekto zvoní, uvidíte ho, odpoviete mu a prípadne otvoríte – aj keď nie ste doma. A keď odchádzate, nemusíte obiehať celý dom, pretože všetko sa zamkne samo.

## VÝHODY

### **Automatické zamykanie, aktivácia alarmu**

Odomykanie pomocou NFC alebo kódu

### **Ovládanie a prehľad na diaľku**

a mnoho ďalšieho...



Viac informácií



# IBA V ĎALŠÍ

**SYSTÉM OSVETLENIA**

ENERGETICKÝ MANAGEMENT

**SYSTÉM TIENENIA**

VYKUROVANIE A KLIMATIZÁCIA

**SYSTÉM ZABEZPEČENIA**

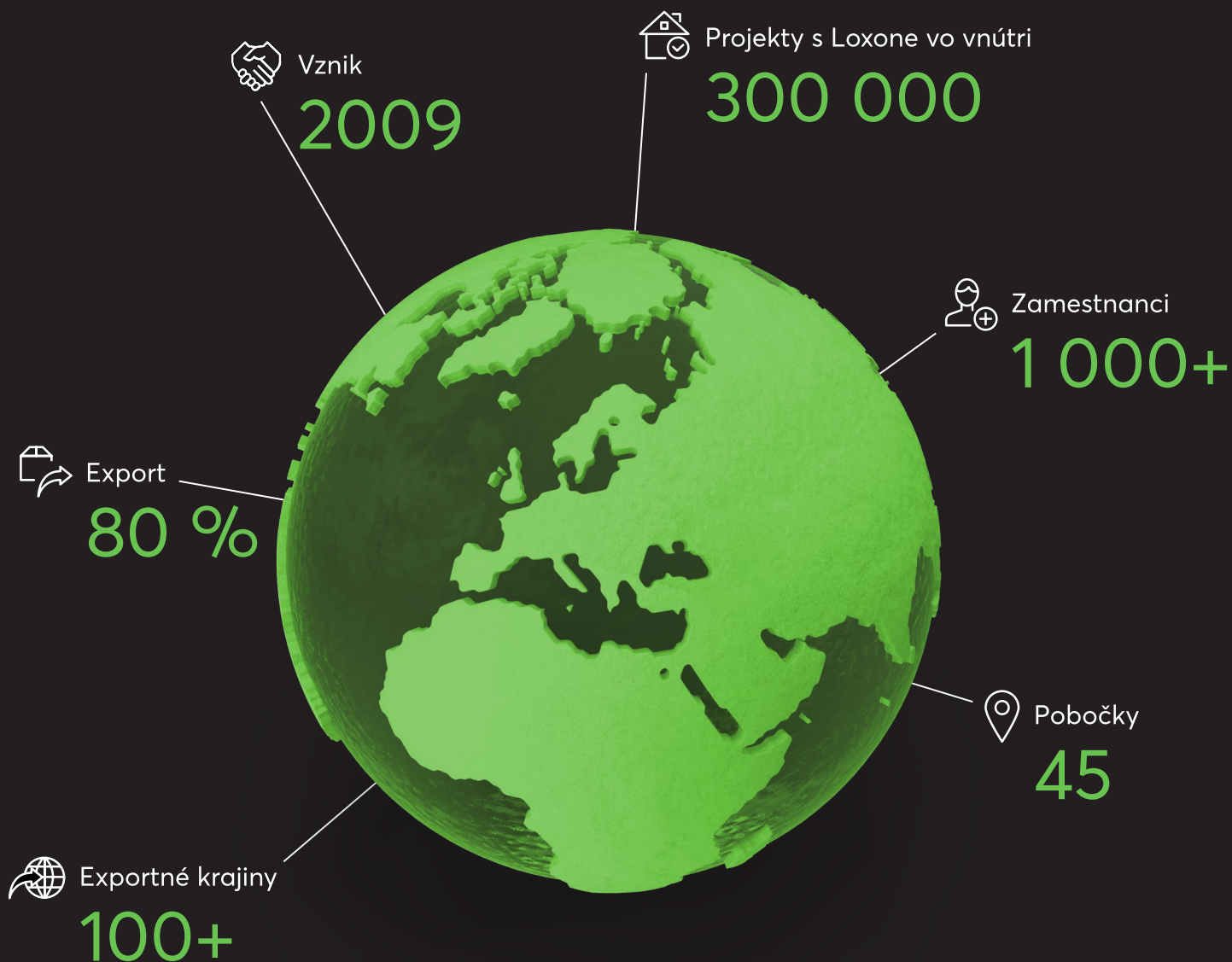
DOMÁCI ASISTENT

**ATĎ.**



# System so silnou dôverou

Loxone je na trhu od roku 2009. Nestojí za ním žiadny externý investor, čo znamená, že sa nemusíme obmedzovať na plnenie záväzkov, zarábaní peňazí a vyplácaní dividend. Naopak sa plne sústreďujeme na naše poslanie. Zlepšovať úroveň prostredia, v ktorom každý deň žijeme a pracujeme.





Viac informácií

# KVALITA OVERENÁ NAJVYŠŠÍMI NÁROKMI

Produkty určené do domácnosti väčšinou nespĺňajú také prísne kritériá ako tie určené do nemocníc, priemyslu a podobne. S Loxone ale máte doma presne to isté, čo sa osvedčilo v tom najnáročnejšom nasadení. Užite si kvalitu Made in Germany. Loxone s vami bude žiť desiatky rokov.



# OBLÚBENÉ FUNKCIE



# Osvetlenie

## **Osvetlenie na základe prítomnosti**

Svetlo sa rozsvieti, ak senzor zaznamená pohyb alebo prítomnosť v miestnosti.

## **Svetlá simulujú prítomnosť**

Svetlá v dome sa v určitých intervaloch chvíľkovo rozsvetia, aby odradili zlodejov.

## **Svetlá sa zhasnú, keď nie sú potrebné**

V závislosti od miestnosti sa svetlá vypnú, ak sa po určitú dobu nezaznamená žiadny pohyb.

## **Vypnutie všetkých svetiel pri odchode z domu jedným tlačidlom**

Nebojte sa, že svetlá zostali rozsvietené. Tlačidlom pri vchodových dverách môžete pri odchode vypnúť všetky svetlá v dome.

## **Ovládanie podľa prirodzeného svetla**

Pokiaľ ide do miestnosti cez okno dostatok prirodzeného svetla, umelé svetlo sa aj napriek prítomnosti nezapne, aby ste šetrili energiu.

## **Centrálny monitoring a ovládanie svetiel v aplikácii**

V aplikácii môžete pohodlne skontrolovať, či sú svetlá zapnuté alebo vypnuté, prípadne ich ovládať, keď nie ste doma.

## **Svetlá sa nevypnú, ak je v miestnosti hluk**

Ak sa napríklad pozeráte na televíziu v obývačke, prehrávaný zvuk spôsobí, že svetlá svietia ďalej, hoci nehybne ležíte. Pokiaľ to samozrejme nechcete inak.

## **Stmievateľné osvetlenie**

Úroveň svetla si nastavíte buď v aplikácii, alebo medzi nimi prepnete pomocou tlačidla.

## **Nočný režim**

Keď sa v noci idete napríklad napiť, miestnosti, ktorými prechádzate, vám automaticky posvietia na cestu jemným, tlmeným svetlom.

## **LED podsvietenie nábytku**

Nainštalujte doplnkové osvetlenie, kdekoľvek chcete. Čo tak LED pásiky pod skriňu? Môžete ich ovládať oddelene od hlavného osvetlenia, prípadne ich zaradiť do svetelnej nálady.

## **Keď niekto zazvoní, svetlá blikajú**

Pri stlačení zvončeka môžu svetlá v niektorých miestnostiach zablikať. Napríklad aby zvuk zvončeka nezobudil deti.

## **Farebné osvetlenie**

Osvetlenie možno nastaviť takmer na akúkoľvek farbu, na akú si spomeniete. Môžete si prepínať medzi preddefinovanými farbami pomocou tlačidla v danej miestnosti alebo si užiť ešte viac možností v aplikácii.

**A OVEĽA VIAC!**

# HVAC

## **Monitorovanie teploty a vlhkosti**

Teplota a vlhkosť v každej miestnosti sa meria pomocou čidiel zabudovaných v tlačidle.

## **Udržiavanie teploty na základe prítomnosti**

Pokiaľ ste stále v miestnosti a systém má naplánované vypnutie kúrenia, predĺži temperovanie, kým je detekovaná prítomnosť.

## **Individuálne teploty pre rôzne miestnosti**

Systém vám poskytne automatickú zónovú reguláciu vykurovania. Pre každú miestnosť v budove môžete nastaviť vhodnú komfortnú teplotu.

## **Ochrana proti mrazu a prehrievaniu**

Váš systém HVAC zaistí, že teplota v žiadnej miestnosti nikdy neklesne pod nastavenú hodnotu alebo nestúpne nad ňu.

## **Inteligentné učenie**

Váš systém sa naučí, ako dlho trvá dosiahnutie teploty, ktorú ste nastavili pre danú miestnosť. Vďaka tomu docielu ideálnu teplotu vždy v správny čas.

## **Štatistiky v aplikácii**

Môžete sledovať využitie a spotrebu systému vykurovania a chladenia v celej budove.

## **Týždenný plán so sviatkami a vlastným kalendárom**

Rozvrh od pondelka do nedele je základ. Navyše si môžete prispôbiť, kedy presne má byť systém vykurovania a chladenia zapnutý alebo vypnutý na základe školských prázdnin a štátnych sviatkov. Zahrnúť môžete aj dovolenku.

## **Voliteľné pripomenutie údržby**

V závislosti na vašom zdroji tepla môžete byť upozornení na ročný servisný interval, výmenu filtrov...

## **Upozornenie na zmeny v systéme**

Nechajte sa upozorniť, pokiaľ systém zistí neobvyklé správanie sústavy. Na prípadné poruchy prídete, než napáchajú škody.

## **Centrálny monitoring a ovládanie vykurovania a chladenia v aplikácii**

Na prvý pohľad vidíte aktuálnu teplotu v každej miestnosti a či sa v nej práve kúri. Upravujte plán vykurovania a chladenia a nastavujte rôzne hodnoty.

**A OVEĽA VIAC!**

# Tienenie

## Ovládanie tienenia cez tlačidlá

Stačí jeden dotyk na zatiahnutie či vytiahnutie žalúzií a roliet.

## Automatické tienenie na základe polohy slnka a teploty

Vaša tieniaca technika sa ovláda sama podľa vašich potrieb aj vášho domu 24 hodín denne. Púšťa maximum prirodzeného svetla, ale ak hrozí prekúrenie, začne automaticky naklápať lamely tak, aby bola udržaná požadovaná teplota aj bez vášho zásahu.

## Možnosť definovania prekážky

Ak máte napríklad na záhrade strom, môže o tom systém vedieť. Bude počítat s vrhnutým tieňom a nebude tak zbytočne tieniť v čase, keď to nebude nutné.

## Režim optimálny jas alebo optimálne chladenie

Podľa vašich preferencií si môžete zvoliť správanie lamiel žalúzií. Bud' sa budú viac privierať pre väčší chladiaci účinok, alebo, ak preferujete svetlo, budú tieniť, ale prepúšťať maximálne množstvo svetla bez toho, aby vás lúče oslnili.

## Centrálna správa tieniacej techniky

Všetky prvky tieniacej techniky môžete ovládať z jedného miesta v aplikácii a vidieť ich aktuálny stav, aj keď nie ste doma.

## Večerné súkromie

Večer sa tienenie samo zatiahne, aby ste mali v dome súkromie.

## Spolupráca tienenia s kúrením a klimatizáciou

Dom vždy preferuje maximálne využitie prírodného zdroja: v lete tienenie bráni prekúreniu a šetrí za klimatizáciu, v zime naopak môže ušetriť za kúrenie.

## Prebudenie do nového dňa prirodzeným svetlom

Vaša tieniaca technika sa môže v určený čas vytiahnuť a pustiť do miestnosti denné svetlo pre príjemné vstávanie.

## Reaktivácia pri odchode z miestnosti alebo z domu

Pokiaľ sme manuálne zasiahli do tienenia a deaktivovali tak automatiku, s odchodom z miestnosti či z domu sa znovu aktivuje a optimálne sa stará o váš dom.

## Ochrana pred vetrom

Pokiaľ rýchlosť vetra prekročí rizikovú hranicu, vaše žalúzie sa vytiahnu do bezpečnej pozície, aby nedošlo k ich poškodeniu.

## Ochrana pred mrazom

V prípade, že hrozí primrznutie tieniacej techniky v dôsledku vonkajších podmienok, zablokuje sa, aby nedošlo k zničeniu pohonu.

## Tienenie súčasťou vizuálneho alarmu

Nech už pôjde o akýkoľvek druh alarmu, váš dom na seba sám upozorní a vytiahnutím tienenia ukáže okoliu, že niečo nie je v poriadku.

## Detekcia neobvyklého správania (prekážka)

Tienenie sa zastaví, v prípade že detekuje prekážku, aby nedošlo k poškodeniu majetku či ohrozeniu zdravia obyvateľov.

**A OVEĽA VIAC!**

# Zabezpečenie

## **Alarm proti vlámaniu založený na prítomnosti**

Alarm proti vlámaniu sa spustí, ak je v dome detekovaný pohyb v čase, keď by tam nemal byť.

## **Režimy denného a nočného aktivovaného alarmu**

Váš alarm proti vlámaniu môže aktivovať len určité senzory pohybu, napríklad len na poschodí alebo len na prízemí. Podľa toho, či ste alarm zapli cez deň, keď sú všetci vonku, alebo na noc, keď všetci spia.

## **Oznámenie aplikácie, keď niečo nie je v poriadku**

Pokiaľ dôjde k spusteniu poplachu, obdržíte notifikáciu v aplikácii. Oznámenie zároveň môžete dostať telefonicky, správou, hláškou z reproduktorov atď. Ihneď môžete skontrolovať, ktorý senzor zaznamenal pohyb.

## **Poplach rozbliká svetlá v dome**

Svetlá vo vašej domácnosti ľahko prepojíte s alarmom, takže začnú blikáť a nenechajú zlodejovi čas na „prácu“.

## **Funkcia oneskoreného aktivovania alarmu**

Môžete zadať počet sekúnd a alarm sa aktivuje až po ich uplynutí. Vďaka tomu máte dostatok času na odchod z domu. Žiadne falošné poplachy, keď sa vraciate do chladničky pre obed.

## **Viacstupňový alarm**

Po spustení alarmu obdržíte najprv oznámenie, ktoré ste zvolili. Napríklad notifikáciu v aplikácii. V závislosti na ďalších funkciách vašej budovy môžu nasledovať ďalšie fázy alarmu, ktoré zapoja osvetlenie alebo audio.

## **Historické záznamy**

V aplikácii si môžete zobraziť nedávnu históriu a zistiť, ktoré senzory a kedy spustili poplach.

## **Voliteľné tiesňové tlačidlá**

Môžete zahrnúť aj funkciu, pomocou ktorej dlhým stlačením vybraných tlačidiel odošlete panické oznámenie ďalším členom domácnosti.

## **Centrálne monitorovanie a ovládanie zabezpečenia v aplikácii**

Pre pokoj duše, či už ste doma alebo mimo domova, môžete z aplikácie sledovať stav alarmu proti vlámaniu a tiež ho aktivovať či deaktivovať.

## **V prípade spustenia alarmu sa rozoznejú všetky reproduktory**

Môžete si zvoliť, aby sa v prípade spustenia poplachu rozoznali reproduktory vašej domácnosti hlasným a neznositeľným zvukom poplašnej sirény alebo iným. Nepríjemná siréna zlodeja rozhodí a vyženie z domu.

**A OVEĽA VIAC!**

# Multiroom audio

## **Prehrávanie hudby v rôznych miestnostiach**

Prehrávajte svoju obľúbenú skladbu z reproduktorov vo viacerých miestnostiach, prípadne zvolte pre každú izbu inú.

## **Hudba sa spustí automaticky pri vstupe do miestnosti**

Hudba sa môže začať sama prehrávať, akonáhle vstúpite. Prispôsobte si, aký playlist vás v danej miestnosti privíta, ako hlasno a prípadne obmedzte automatické spustenie dennou dobou.

## **Ovládanie hudby z tlačidla**

Pohodlne zapnite prehrávanie, pozastavte ho, upravte hlasitosť alebo prepnite zdroj hudby. To všetko tlačidlom pre danú miestnosť – podľa princípu Tlačidlového štandardu.

## **Centrálne ovládanie hudby v aplikácii**

Aplikácia vám dáva plnú kontrolu nad tým, čo práve hrá v konkrétnej miestnosti. Na prvý pohľad vidíte, v ktorej miestnosti sa prehráva hudba, môžete meniť zdroje a upravovať hlasitosť.

## **Možnosť prehrávania vopred definovaných oznámení na základe udalostí vo vašej domácnosti**

Prednastavené správy a pripomenutia sa prehrávajú z reproduktorov. Vo zvolených miestnostiach a čase.

## **Nahrávanie a prehrávanie vlastných hlások**

„Obed je na stole!“ V aplikácii môžete nahráť rýchlu hlasovú správu a zvoliť jej prehrávanie cez reproduktory v konkrétnych miestnostiach.

## **Streamovanie zvuku zo služieb Spotify a Tunes**

Vďaka podpore služieb Spotify a Tunes si môžete vybrať ľubovoľnú hudbu, rádio stanicu, podcasty atď., ktoré sa budú prehrávať vo vybraných miestnostiach.

## **Podpora Apple AirPlay**

Vďaka technológii AirPlay môžete prehrávať hudbu z iPhone, iPadu alebo Macu prostredníctvom reproduktorov vo vybranej miestnosti.

## **Nechajte sa prebudiť obľúbenou hudbou**

Nastavte si, aby sa v konkrétny ranný čas spustilo prehrávanie zvolenej hudby alebo zvukov.

## **Zoznamy obľúbenej hudby pre každú miestnosť**

Deti majú väčšinou rozdielny hudobný vkus ako ich rodičia. Každá miestnosť môže mať vlastný výber playlistov, staníc alebo podcastov, medzi ktorými sa dá jednoducho prepínať stlačením tlačidla.

## **Pohodlné vypnutie audio jedným tlačidlom pri odchode**

Pri odchode z domu môžete vypnúť hudbu v celom dome z tlačidla pri hlavných dverách.

## **Reproduktory prehrávajú zvonček**

Keď niekto zazvoní pri dverách, v miestnostiach s reproduktormi sa prehrá zvonenie. Prehrávanie hudby bude po zaznení zvončeka pokračovať.

**A OVEĽA VIAC!**

# Prístup

## **Prístup s kódom alebo NFC**

S Loxone je prístup jednoduchší ako kedykoľvek predtým. Stačí priložiť príviesok NFC ku klávesnici NFC Code Touch alebo použiť kód a dvere sa otvoria. Zadaním kódu sa tiež môžu aktivovať určité funkcie. Garážové brány môžete otvoriť stlačením tlačidla 5 a následným zadaním kódu.

## **Individuálne prístupové práva pre každého**

Pomocou aplikácie môžete priradiť konkrétne prístupové práva. Pokiaľ si kamarát potrebuje niečo vyzdvihnúť, zatiaľ čo ste preč, jednoducho mu vytvorte jednorazový kód, ktorý bude fungovať iba pri tejto príležitosti. Pokiaľ chodí upratovačka každý piatok o 15 hodine, pridajte jej kód platný v daný čas.

## **Klávesnica s čítačkou prívieskov deaktivuje alarm**

Každý člen domácnosti môže alarm proti vlámaniu pohodlne deaktivovať pomocou jedinečného PIN kódu alebo príviesku.

## **HD video interkom, ktorý umožňuje vidieť a hovoriť s kýmkoľvek pri vchodových dverách**

Cez aplikáciu vo vašom smartfóne alebo tablete vidíte, kto je pri vašich vchodových dverách. K interkomu ste pripojení a s hosťom môžete komunikovať.

## **Pripojenie k interkomu, aj keď nie ste doma**

Hostí pri vchodových dverách cez aplikáciu vidíte a môžete s nimi hovoriť, hoci ste v práci alebo na dovolenke.

## **Hlasové správy návštevným**

Pokiaľ človeku pri zvončeku nemôžete otvoriť alebo s ním hovoriť, v aplikácii ľahko zvolíte prehranie vopred definovanej správy z interkomu. Napríklad: „Nikto nie je doma.“

## **História návštev v aplikácii**

Interkom dokáže urobiť fotografiu, keď niekto zazvoní pri vašich dverách. V aplikácii kedykoľvek zobrazíte nedávnu históriu návštevníkov a tiež informáciu o tom, kedy stlačili tlačidlo zvončeka.

## **Notifikácia v aplikácii, keď niekto zazvoní**

Či už ste doma alebo preč, budete prostredníctvom aplikácie upozornení, že niekto stojí pri vašich vchodových dverách.

**A OVEĽA VIAC!**

# Centrálne funkcie

## Nočný režim

Na noc, čas odpočinku, sa rola funkcií a domácnosti zmení. Osvetlenie sa utlmí na úroveň príjemnú pre oči, audio hrá potichu alebo vôbec, zvonček sa vypne a systém zabezpečenia zapojí zvolené senzory. Režim jednoducho aktivujete tlačidlom pri posteli alebo v aplikácii.

## Neprítomnosť

Pokiaľ odchádzate z domu počas dňa ako posledný, jedným tlačidlom uvediete celý dom do režimu Neprítomnosť. Osvetlenie a hudba sa vypnú, vykurovanie či chladenie funguje podľa nastaveného plánu a budova zapne zabezpečovací systém. Odchodové tlačidlo je štandardne umiestnené v chodbe pri hlavných dverách, režim môžete aktivovať aj v aplikácii.

## Opustenie miestnosti

Posledná osoba, ktorá opúšťa miestnosť, môže pohodlne vypnúť všetko osvetlenie a hudbu jednoduchým dvojitým kliknutím na tlačidlo pre danú miestnosť.

## Ochrana budovy

Pre bezstarostnú dovolenku stačí kliknutím v aplikácii spustiť režim Ochrana budovy a Miniserver sa postará o zvyšok: vykurovanie nastaví na režim ochrany budovy, ktorý spája ochranu pred mrazom a prehriatím, odpojí žrúty energie od siete a aktivuje poplašný systém.

## Potenciál ďalších prispôbených režimov

Po dohovore s inštalatérom si môžete zvoliť ďalšie prevádzkové režimy podľa toho, aké funkcie ste si pre svoj dom vybrali. To môže zahŕňať zábavný režim alebo režim dovolenky. Osvetlenie, HVAC a zabezpečenie sa opäť správajú odlišne.

**A OVEĽA VIAC!**



# Ďalšie funkcie

## **Bezplatná aplikácia pre celú rodinu**

Počet členov rodiny, ktorí si môžu stiahnuť aplikáciu zadarmo, nie je obmedzený. Poradte sa so svojím Loxone Partnerom na vytvorenie prihlasovacích údajov pre každého v domácnosti.

## **Vytvorenie vlastných automatických pravidiel**

V aplikácii si môžete vytvoriť vlastné automatické pravidlá z funkcií, ktoré máte k dispozícii.

## **Vytvorenie vlastných sekvencií**

Ak zistíte, že v aplikácii často spúšťate rovnaké funkcie súčasne, môžete si vytvoriť vlastné sekvencie, ktoré tieto akcie spustia naraz.

## **Správy o stave systému**

Podobne ako kontrolky na palubnej doske v aute vám aplikácia zobrazí dôležité informácie o systéme.

## **Jednoduché, jednotné ovládanie**

Interakcia s funkciami vo vašej domácnosti nesmie byť zložitá. Rovnaké tlačidlo v každej miestnosti ponúkne intuitívne a konzistentné ovládanie pre celú rodinu aj návštevy.

## **Bezpečné prepojenie s vašou domácnosťou na cestách prostredníctvom aplikácie**

So svojou budovou sa môžete spojiť aj na cestách prostredníctvom aplikácie. V záujme ochrany vašich dát a súkromia je komunikácia medzi vašim domom a aplikáciou plne šifrovaná, takže vaše dáta zostávajú iba u vás.

## **Inteligentný budík pri posteli s ovládaním osvetlenia**

Toto samostatné zariadenie môžete umiestniť vedľa svojej postele, čím získate ďalší ovládací bod funkcií vašej domácnosti, ktorý zodpovedá Tlačidlovému štandardu na stenách. Obsahuje integrovaný budík a farebné svetlo.

**A OVEĽA VIAC!**

## LOXONE PARTNER

Váš projekt v správnych rukách

Inštalačné firmy s certifikáciou Loxone Partner splnili kritériá odbornosti a pravidelne získavajú čerstvé vedomosti na našich školeniach. Navyše sú im vždy k dispozícii naši odborníci. Vám samozrejme tiež, ak by ste mali akékoľvek otázky.

Na našom webe jednoducho nájdete Loxone Partnerov vo vašom okolí.



Nájsť Partnera

© Loxone s.r.o.

Vyhradzujeme si právo na textové zmeny a chyby.

Verzia 1.0

Dáta sú aktuálne k augustu 2024.



# LOXONE